



كلية التربية الرياضية
قسم نظريات وتطبيقات رياضات المنازل

العام الجامعي ٢٠٢١ - ٢٠٢٢ م
الفصل الدراسي الثاني

اسم المقرر	:	تخصص رياضات القسم التطبيقي (كاراتيه)
كود المقرر	:	Tacs11
التاريخ	:	٢٠٢٢/٦/١٤
زمن الامتحان	:	٣ ساعات
رقم النموذج	:	١

بيانات كراسة الأسئلة:

يتكون هذا النموذج من عدد (١٢) ورقة.
الأسئلة مطبوعة على وجه واحد فقط.
يتكون النموذج من عدد (٣) أسئلة:

- ✓ السؤال الأول: ٦٠ مفردة بواقع (٢٠,٤) درجة).
- ✓ السؤال الثاني: ٣٠ مفردة بواقع (٧,٦) درجة).
- ✓ السؤال الثالث: ٤ مفردات بواقع (١٧) درجة).

تنبيهات هامة للطالب:

- قم بقراءة جميع الأسئلة جيداً قبل الشروع في الإجابة.
- قم بقراءة الاسئلة بعناية وتركيز.
- لا تتسرع في الإجابة عن الأسئلة.
- استخدم القلم الرصاص في البداية لتحديد الإجابات.
- تأكد من مطابقة رقم السؤال مع رقم الإجابة عند التظليل في ورقة الإجابة الخاصة بك.
- قم بحل الأسئلة المتأكد منها أولاً.
- تأكد من تنظيمك للوقت للإجابة على الأسئلة.
- بعد الانتهاء من الإجابات قم بمراجعة الأسئلة وكأنك تجيب عنها لأول مرة.
- تأكد من صحة إجاباتك بعد المراجعة.
- قم باستخدام القلم الجاف بتظليل الإجابات بصورة نهائية بعد تأكدك من عدم رغبتك في تعديل أي من الإجابات مرة أخرى.
- زمن الامتحان مناسب جداً للإجابة عن الامتحان.

أساتذة المادة

أ.م.د/ أحمد السيد عبدالسلام
د/ عبدالله زنههم عبدالله

السؤال الأول:

(٢٠٤ درجة)

اختر الإجابة الصحيحة وظلها بورقة إجابتك:

(١) رسم اختبار الحزام الأسود الثاني
(a) ١٠٠ (b) ٥٠

(c) ١٥٠ (d) لا شيء مما سبق

(٢) يمثل الشكل التالي التسلسل
الحركي لمهارة



(a) Gedan Barai (b) Age Uke (c) Soto Uke (d) لا شيء مما سبق

(b)	(a)
(d)	(c)
٣) شكل يمثل المسار الحركي لـ HEIAN SHODAN Kata	
٤) شكل يمثل المسار الحركي لـ HEIAN NIDAN Kata	
٥) شكل يمثل المسار الحركي لـ HEIAN YONDAN Kata	
٦) شكل يمثل المسار الحركي لـ HEIAN GODAN Kata	

(٧) التأكد من نوع البساط من حيث ثباته وعدم حركته أثناء المباراة والفواصل هو مسئولية....
(a) الحكم (b) القاضي (c) مراقب المباراة (d) المسجل

٨) وفقاً لخطة النشاط بالاتحاد المصري للكراتيه تقرر عقد بطولة خلال الفترة من ٢٠٢١/١١/١٨ إلى ٢٠٢١/١١/٢٠

- (a) البطولة الثالثة للرانك المصري ناشئين وناشئات
(b) بطولة الجمهورية الفردية تحت ١٦، ١٧، ١٨، ٢١ كوميثيه
(c) البطولة الثالثة للرانك المصري للاشبال
(d) بطولة الجمهورية للرواد كاتا

(b)	(a)
(d)	(c)
٩) شكل يمثل مهارة HEIKO-DACHI	
١٠) شكل يمثل مهارة TEI-JI-DACHI	
١١) شكل يمثل مهارة FUDO-DACHI	
١٢) شكل يمثل مهارة MUSUBI-DACHI	

١٣) يرتدي الحكام قميص أبيض
(a) بأكام طويلة (b) بأكام قصيرة
(c) جميع ما سبق (d) لا شيء مما سبق

١٤) يتكون فريق الكوميثيه للنساء من عدد
(a) ٥ (b) ٧ (c) ٤ (d) ٣

١٥) عدد أحزمة درجة الكيو
(a) ٥ (b) ٨ (c) ١٠ (d) ١٨



(b)



(a)



(d)



(c)

١٦ شكل يمثل مهارة YAMA-TSUKI

١٧ شكل يمثل مهارة MAWASHI-TSUKI

١٨ شكل يمثل مهارة HASAMI-TSUKI

١٩ شكل يمثل مهارة AWASE-TSUKI

(d) بلاتينية

(c) فضية

(٢٠) أزرار الزي الرسمي للحكام تكون اللون
(a) نحاسية (b) ذهبية

صنف الأفعال الممنوعة التالية إلى:

(a) الفئة ١	(b) الفئة ٢
-------------	-------------

- ٢١) الرميات الفنية الخطرة أو الممنوعة التي تسبب الإصابة
 ٢٢) الهجمات على الذراعين أو الساقين أو العضء التناسلية والمفاصل وأمشاط القدمين
 ٢٣) الهجمات بالرأس أو الركبة أو المرفق
 ٢٤) الخروج المتكرر من ملعب المنافسة

(b)	(a)
(d)	(c)
٢٥) شكل يمثل مهارة NEKO-ASHI-DACHI	
٢٦) شكل يمثل مهارة UCHI-HACHI-JI-DACHI	
٢٧) شكل يمثل مهارة SANCHIN-DACHI	
٢٨) شكل يمثل مهارة HANGETSU-DACHI	

٢٩) يشارك كل فرع من فروع الجمهورية بعدد لاعبين/ لاعبات في بطولة الجمهورية مرحلة (١٠) - تحت (١٨) سنة.

(a) ٤ (b) ٦ (c) ٨ (d) ١٠

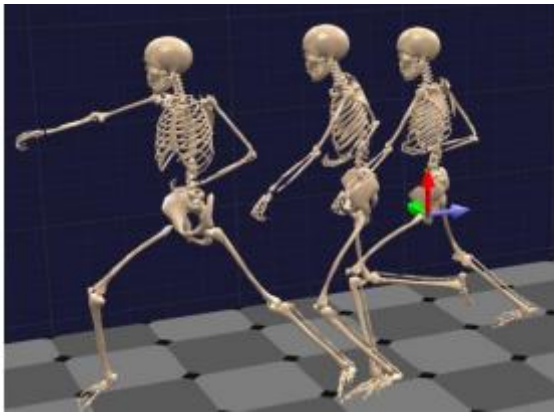
٣٠) عند أداء مهارة الماي جيرى في اختبار الحزام البرتقالي (٧) تؤدى من وضع
 (a) جيدان براى (b) كوكوتس شوتو اوكي (c) كيباداتشي (d) جيدان كاكي واكي اوكي

٣١) يؤدي اللاعب أثناء اختبار الحزام الكاتا "هيان شودان - هيان نيدان - هيان ساندان" فقط
 (a) الأصفر (٩) (b) البرتقالي (٨) (c) الأخضر (٦) (d) الأخضر (٥)

صنف الأنشطة التالية إلى:

(a) نشاط رسمي	(b) نشاط غير رسمي
---------------	-------------------

- ٣٢) التصفيات المفتوحة للمنتخب القومي.
٣٣) بطولات ذوي الهمم.
٣٤) بطولات الجمهورية تحت ١٧ سنة وتحت ١٨ سنة كاتا وكوميتيه (شباب وشابات) والتي يشترك بها اللاعبين الفائزين في بطولات الفروع.
٣٥) بطولات الرواد.
٣٦) بطولة الأساتذة للكبار.
٣٧) بطولة كأس مصر.
٣٨) بطولة الجمهورية العمومي (أندية) فوق ١٨ سنة كاتا وكوميتيه (رجال وأنسات).
٣٩) بطولة الجمهورية التي يشترك بها ما لا يقل عن ٦ هيئات مختلفة من مرحلة تحت ١٠ سنوات حتى ١٦ سنة (ناشئين وناشئات) والتي يشترك بها اللاعبين الأوائل الفائزين في بطولات الفروع.



(d) لا شيء مما سبق

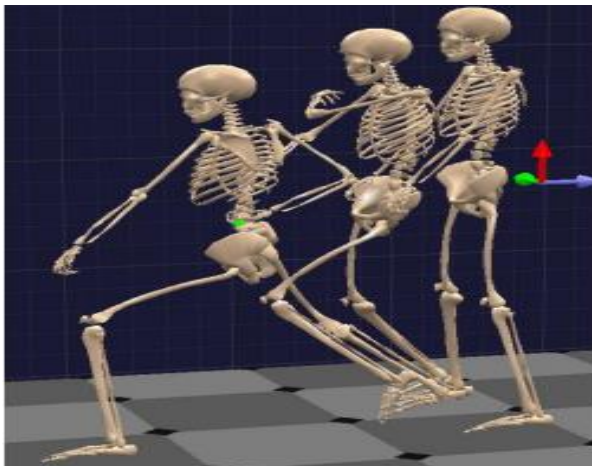
(c) Soto Uke

(b) Age Uke

(a) Gedan Barai

٤٠) يمثل الشكل التالي التسلسل الحركي لمهارة

.....



(d) لا شيء مما سبق

(c) Soto Uke

(b) Age Uke

(a) Gedan Barai

٤١) يمثل الشكل التالي التسلسل الحركي لمهارة

.....

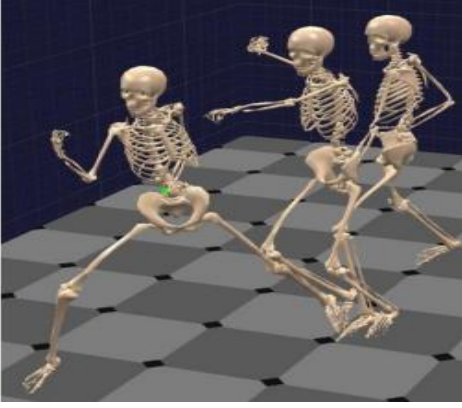
٤٢) تؤدى كاتا لاجتياز اختبار الحزام البرتقالي (٨)

(d) لا شيء مما سبق

(c) جميع ما سبق

(b) هيان شودان

(a) تاكيكو كوشودان



٤٣) يمثل الشكل التالي التسلسل الحركي لمهارة

(a) Gedan Barai (b) Age Uke (c) Soto Uke (d) لا شيء مما سبق

٤٤) يسمح لكل فرع بالاشتراك بعدد فريق في الكاتا الجماعي من هيئات مختلفة في بطولة الجمهورية مرحلة (١٠ - تحت ١٨ سنة).

(a) ٤ (b) ٦ (c) ٨ (d) ١٠

٤٥) تكي ساندان كاتا تعتبر إجبارية في اختبار حزام (a) بني (١) (b) الأسود (١ دان) (c) الأسود (٢ دان) (d) الأسود (٣ دان)

٤٦) في حال قيد لاعب في شهر ديسمبر الماضي فستكون إجمالي الرسوم لاتمام القيد جنيه (a) ٣٠ (b) ٧٥ (c) ١٥٥ (d) ٢٠٠

٤٧) يتكون فريق الكاتا للنساء من عدد (a) ٥ (b) ٧ (c) ٤ (d) ٣

٤٨) يتكون فريق الكاتا للرجال من عدد (a) ٥ (b) ٧ (c) ٤ (d) ٣

٤٩) شوشن تعني (a) حكم (b) قاضي (c) مسجل (d) ميقاتي

٥٠) يتكون فريق الكوميتيه للرجال من عدد (a) ٥ (b) ٧ (c) ٤ (d) ٣

٥١) يتكون فريق الكاتا الجماعي في بطولة الجمهورية مرحلة (١٠ - تحت ١٨) سنة من (..... لاعبين/ لاعبات). (a) ٣ (b) ٤ (c) جميع ما سبق (d) لا شيء مما سبق

٥٢ عند أداء الكيهون كوميتيه في اختبار الحزام البرتقالي (٧) عند الوقوف يوي لكلا اللاعبين تكون المسافة بينهم

.....
(a) طول ذراع واحد (b) طول ذراعين (c) جميع ما سبق (d) لا شيء مما سبق

٥٣ عند قيد لاعب بالاتحاد في شهر يوليو القادم سيتم تحصيل رسوم الاتحاد بقيمة جنيه
(a) ٢٠ (b) ١٠ (c) ٣٠ (d) ٥٠

٥٤ يؤدي اللاعب أثناء اختبار الحزام الكاتا "هيان شودان - هيان نيدان - هيان ساندان - هيان يوندان"
(a) الأصفر (٩) (b) البرتقالي (٨) (c) الأخضر (٦) (d) الأخضر (٥)

٥٥ تؤدي كاتا لاجتياز اختبار الحزام الأصفر (١٠)
(a) تاكيو كوشودان (b) هيان شودان (c) جميع ما سبق (d) لا شيء مما سبق

٥٦ أقل مسافة يمكن أن تكون بها إعلانات حول بساط الكوميتيه هي
(a) ٥٠ سم (b) ١٠٠ سم (c) ١٥٠ سم (d) ٢٠٠ سم

٥٧ يؤدي اللاعب أثناء اختبار الحزام الكاتا "هيان شودان - هيان نيدان - هيان ساندان - هيان يون دان - هيان جودان - تيكي شودان"
(a) الأزرق (٣) (b) بني (٢) (c) بني (١) (d) الأسود (١ دان)

٥٨ تؤدي كاتا لاجتياز اختبار الحزام البرتقالي (٧)
(a) هيان نيدان (b) هيان شودان (c) جميع ما سبق (d) لا شيء مما سبق

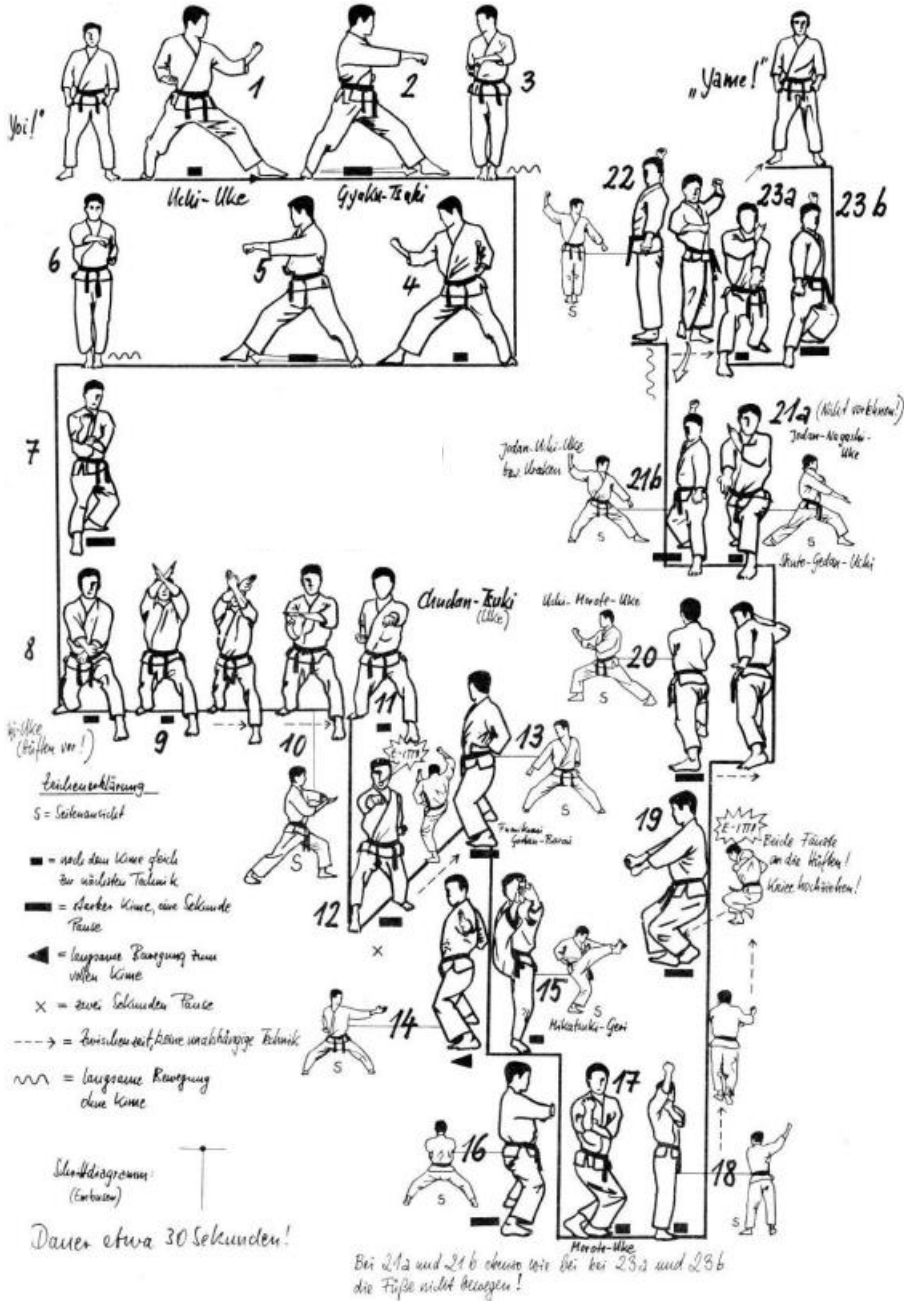
٥٩ طول ضلع ملعب الكوميتيه مشتملاً منطقة الأمان متر
(a) ٨ (b) ١٠ (c) ١٢ (d) ١٣

٦٠ من وضع القتال من الثبات تؤدي مهارات (ماي جيري - مواشي جيري - يوكو كياجي - يوشيرو واجيري ٣ مرات بالتبادل بالقدم اليمنى واليسرى) في اختبار حزام
(a) الأسود (٢ دان) (b) الأسود (١ دان) (c) بني (١) (d) بني (٢)

ظل الإجابة (A) إذا كانت العبارة صحيحة، وظلل الإجابة (B) إذا كانت العبارة خاطئة:

(٦١) الانسحاب يعني "كيكن"

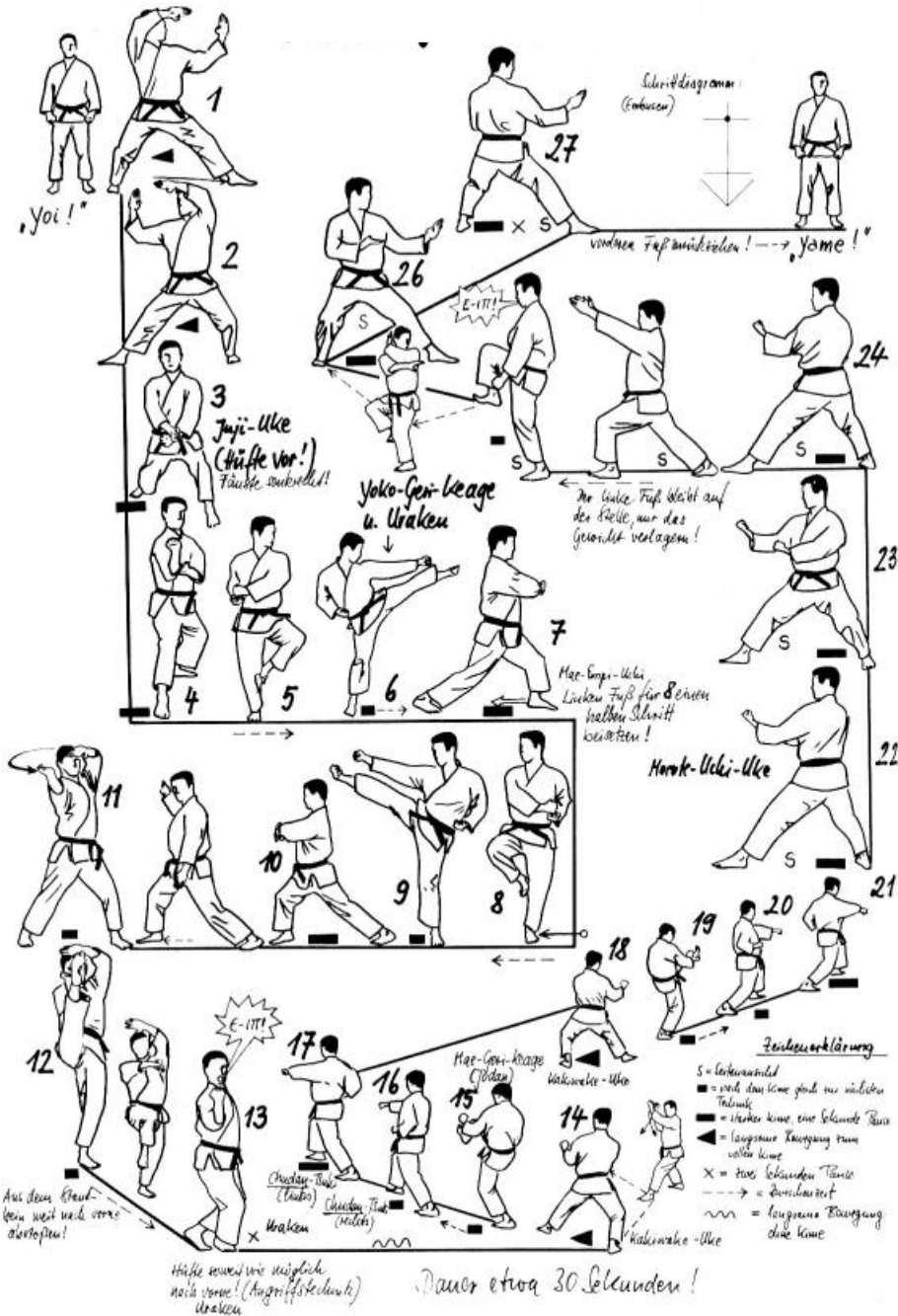
(٦٢) يمثل الشكل التالي التسلسل الحركي لـ HEIAN SANDAN Kata



(٦٣) تعتبر كاتوداي كاتا ضمن متطلبات الترقى للحزام الأسود ١ دان

(٦٤) أضاف الاتحاد بطولة ٩ سنوات كاتا فردي - جماعي وذلك لتنشيط بطولات الكاتا.

(٦٥) يؤدي اللاعب (٥) نزالات قتالية حرة متتالية كل نزال لمدة دقيقتان أثناء اختبار الحزام الأسود (٣ دان)



٦٧ بطولات الرانك المصري تعتبر من النشاط الرسمي للاتحاد المصري

٦٨ يمثل الشكل التالي المسار الحركي لـ TEKKI SHODAN Kata

٦٩ وفقاً لخطة النشاط الخاص بالاتحاد المصري للكاراتيه تقرر إقامة بطولة الرانك المصري الرابعة للأشبال

والناشئين خلال الفترة من ٢٠٢٢/٣/١٧ وحتى ٢٠٢٢/٣/١٩ م.

٧٠ يجب الا يقل طول أكمام بدلة الكوميتيه عن ثلثي طول الساعد

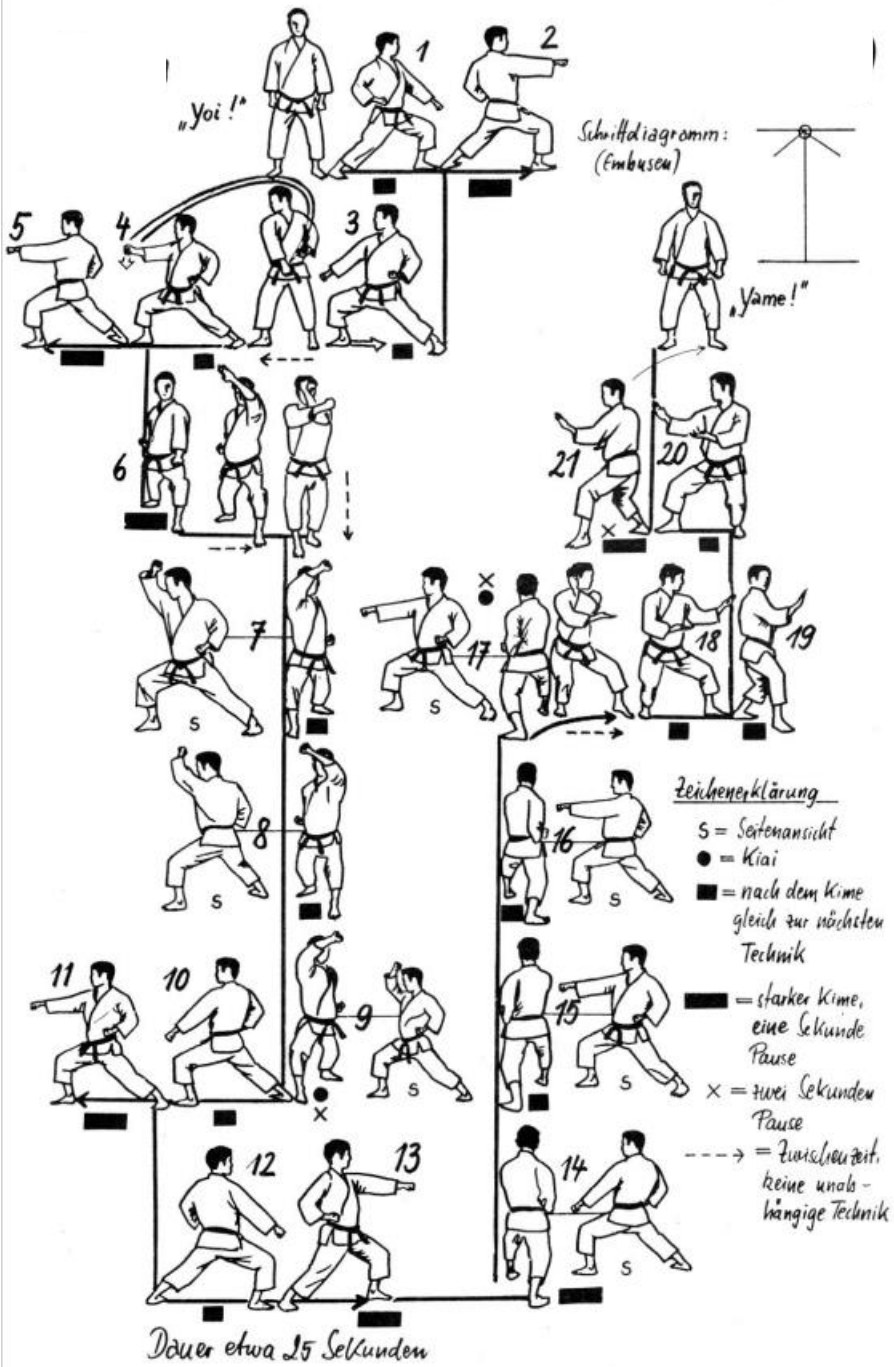
٧١ لا يجوز طي بنطول بدلة الكوميتيه إلى أعلى

٧٢ يسمح بلبس النظارات الطبية المعتمدة من الاتحاد ولكن على مسئولية المنافس

٧٣ اللاعب (أو) يرتدي الحزام الأزرق

٧٤ إذا حضر المنتافس إلى مكان المباراة وهو لا يرتدي ملابسه بطريقة جيدة يمنح ٦٠ ثانية ليصحح وضعه

٧٥) يمثل الشكل التالي التسلسل الحركي لـ HEIAN SHODAN Kata



٧٦) يمثل الشكل التالي مهارة Shuto-Uchi





- ٧٨) يطلق لفظ واكارا تييه لاستئناف اللعب بعد التلاحم
 ٧٩) في حالة لبس اللاعب للشعار الوطني أو علم البلد فإنه يوضع على الجانب الأيسر للبدلة ويكون حجمه ١٠ × ١٠ اسم
 ٨٠) أقصى ارتفاع لملاعب الكوميتيه عن سطح الأرض هو ١٠٠ اسم
 ٨١) الزي الرسمي للحكام هو بدلة زرقاء جاكيت كحلي بحري ذات صفين من الأزرار
 ٨٢) يجب رسم خط بطول متر وعلى بعد مترين من المنتصف ليكون موقع لحكم الساحة.
 ٨٣) مراقب المسجلين يجلس على طاولة التسجيل الرسمية بين المسجل والميقاتي
 ٨٤) يطلق لفظ سوزكوتيه لفك التلاحم بين اللاعبين
 ٨٥) في الكوميتيه يجب أن يكون الملعب (البساط) مربع الشكل بمساحة ثمانية أمتار مربعة تقاس من الداخل
 ٨٦) يجوز عرض بطاقات التعريف الأصلية للجهات الصانعة للبدلة عند الزاوية السفلى اليمنى للبدلة.
 ٨٧) تعتبر بدلة الكوميتيه مخالفة للمعايير في حال تغطيتها لثلثي الفخذ بعد شدهل حول الخصر.
 ٨٨) يجب رسم خطين متوازيين طول كل منهما ٥٠ سم وعلى بعد متر ونصف من المنتصف
 ٨٩) يجب أن يكون الحد الأدنى لطول بدلة الكوميتيه عند شدها حول الخصر ساتراً للفخذ ولكن يجب ألا يزيد على ثلاثة أرباع الفخذ
 ٩٠) مراقب المباراة يسمى Arbitrator

(١٧ درجة)

السؤال الثالث:

أجب عن السؤال الآتي في ورقة إجابتك في نقاط:

لما كان الاتحاد المصري للكارا تييه طبقاً للائحة النظام الأساسي للاتحادات الرياضية رقم ١١٢ لسنة ٢٠٠٨ هو الجهة الوحيدة المنوط به طبقاً لسيادة الدولة التنظيم والإشراف على رياضة الكارا تييه ووضع الأسس والمبادئ والضوابط لتنميش مع قرارات المجلس القومي للرياضة.

لذا تم وضع لوائح للأندية والمدارس الخاصة وصالات التدريب وأي هيئات أخرى تقوم بمزاولة نشاط الكارا تييه لإعطاء الفرصة للاعبين الراغبين في ممارسة الرياضة بها.

في ضوء هذا الأمر؛ وضغ في نقاط ما يلي:

- الاشتراطات الخاصة بالمكان.
- الشروط اللازمة لن يرخص له بإنشاء هيئة خاصة.
- شروط المدرب.
- مستندات التسجيل الخاصة للاشتراك في بطولة الجمهورية للأكاديميات.



كلية التربية الرياضية
قسم نظريات وتطبيقات رياضات المنازل

العام الجامعي ٢٠٢١ - ٢٠٢٢ م
الفصل الدراسي الثاني

اسم المقرر	:	تخصص رياضات القسم التطبيقي (كاراتيه)
كود المقرر	:	Tacs11
التاريخ	:	٢٠٢٢/٦/١٤
زمن الامتحان	:	٣ ساعات
رقم النموذج	:	٢

بيانات كراسة الأسئلة:

يتكون هذا النموذج من عدد (١٢) ورقة.
الأسئلة مطبوعة على وجه واحد فقط.
يتكون النموذج من عدد (٣) أسئلة:

- ✓ السؤال الأول: ٦٠ مفردة بواقع (٤, ٢٠ درجة).
- ✓ السؤال الثاني: ٣٠ مفردة بواقع (٦, ٧ درجة).
- ✓ السؤال الثالث: ٤ مفردات بواقع (١٧ درجة).

تنبيهات هامة للطالب:

- قم بقراءة جميع الأسئلة جيداً قبل الشروع في الإجابة.
- قم بقراءة الاسئلة بعناية وتركيز.
- لا تتسرع في الإجابة عن الأسئلة.
- استخدم القلم الرصاص في البداية لتحديد الإجابات.
- تأكد من مطابقة رقم السؤال مع رقم الإجابة عند التظليل في ورقة الإجابة الخاصة بك.
- قم بحل الأسئلة المتأكد منها أولاً.
- تأكد من تنظيمك للوقت للإجابة على الأسئلة.
- بعد الانتهاء من الإجابات قم بمراجعة الأسئلة وكأنك تجيب عنها لأول مرة.
- تأكد من صحة إجاباتك بعد المراجعة.
- قم باستخدام القلم الجاف بتظليل الإجابات بصورة نهائية بعد تأكدك من عدم رغبتك في تعديل أي من الإجابات مرة أخرى.
- زمن الامتحان مناسب جداً للإجابة عن الامتحان.

أساتذة المادة

أ.م.د/ أحمد السيد عبدالسلام
د/ عبدالله زنههم عبدالله

السؤال الأول:

(٢٠٤ درجة)

اختر الإجابة الصحيحة وظلها بورقة إجابتك:

- (١) وفقاً لخطة النشاط بالاتحاد المصري للكراتيه تقرر عقد بطولة خلال الفترة من ٢٠٢١/١١/١٨ إلى ٢٠٢١/١١/٢٠
- | | | | |
|---------------------------------|---|--|--|
| (h) بطولة الجمهورية للرواد كاتا | (g) البطولة الثالثة للرانك المصري للاشبال | (f) بطولة الجمهورية الفردية تحت ١٦، ١٧، ١٨، ٢١ كوميتيه | (e) البطولة الثالثة للرانك المصري ناشئين وناشئات |
|---------------------------------|---|--|--|



(f)



(e)



(h)

(g)

٢ شكل يمثل مهارة YAMA-TSUKI

٣ شكل يمثل مهارة MAWASHI-TSUKI

٤ شكل يمثل مهارة HASAMI-TSUKI

٥ شكل يمثل مهارة AWASE-TSUKI

صنف الأفعال الممنوعة التالية إلى:

(d) الفئة ٢	(c) الفئة ١
-------------	-------------

- ٦ الرميات الفنية الخطرة أو الممنوعة التي تسبب الإصابة
 ٧ الهجمات على الذراعين أو الساقين أو العضء التناسلية والمفاصل وأمشاط القدمين
 ٨ الهجمات بالرأس أو الركبة أو المرفق
 ٩ الخروج المتكرر من ملعب المنافسة

١٠ يمثل الشكل التالي التسلسل
 الحركي لمهارة



(h) لا شيء مما سبق

(g) Soto Uke

(f) Age Uke

(e) Gedan Barai

(f)	(e)
(h)	(g)
١١) شكل يمثل مهارة NEKO-ASHI-DACHI	
١٢) شكل يمثل مهارة UCHI-HACHI-JI-DACHI	
١٣) شكل يمثل مهارة SANCHIN-DACHI	
١٤) شكل يمثل مهارة HANGETSU-DACHI	

صنف الأنشطة التالية إلى:

(c) نشاط رسمي	(d) نشاط غير رسمي
---------------	-------------------

- ١٥) التصفيات المفتوحة للمنتخب القومي.
 ١٦) بطولات ذوي الهمم.
 ١٧) بطولات الجمهورية تحت ١٧ سنة وتحت ١٨ سنة كاتا وكوميتيه (شباب وشابات) والتي يشترك بها اللاعبين الفائزين في بطولات الفروع.
 ١٨) بطولات الرواد.
 ١٩) بطولة الأساتذة للكبار.
 ٢٠) بطولة كأس مصر.
 ٢١) بطولة الجمهورية العمومي (أندية) فوق ١٨ سنة كاتا وكوميتيه (رجال وأنسات).
 ٢٢) بطولة الجمهورية التي يشترك بها ما لا يقل عن ٦ هيئات مختلفة من مرحلة تحت ١٠ سنوات حتى ١٦ سنة (ناشئين وناشئات) والتي يشترك بها اللاعبين الأوائل الفائزين في بطولات الفروع.

٢٣) يتكون فريق الكاتا للنساء من عدد

٣ (h)

٤ (g)

٧ (f)

٥ (e)

٢٤) يتكون فريق الكوميتيه للرجال من عدد

٣ (h)

٤ (g)

٧ (f)

٥ (e)

	
(f)	(e)
	
(h)	(g)
٢٥) شكل يمثل مهارة HEIKO-DACHI	
٢٦) شكل يمثل مهارة TEI-JI-DACHI	
٢٧) شكل يمثل مهارة FUDO-DACHI	
٢٨) شكل يمثل مهارة MUSUBI-DACHI	

٢٩) نكي ساندان كاتا تعتبر إجبارية في اختبار حزام

الأسود (٣ دان) (h)

الأسود (٢ دان) (g)

الأسود (١ دان) (f)

بني (١) (e)

٣٠) أزرار الزي الرسمي للحكام تكون اللون

بلاتينية (h)

فضية (g)

ذهبية (f)

نحاسية (e)

٣١) يتكون فريق الكاتا للرجال من عدد

٣ (h)

٤ (g)

٧ (f)

٥ (e)

٣٢) يتكون فريق الكوميتيه للنساء من عدد



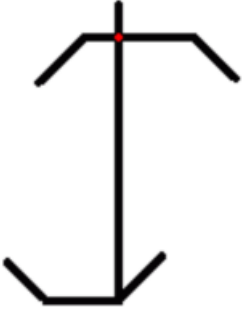

٣ (h)

٤ (g)

٧ (f)

٥ (e)

٣٣ طول ضلع ملعب الكوميتيه مشتملاً منطقة الأمان متر
 ١٣ (h) ١٢ (g) ١٠ (f) ٨ (e)

	
(f)	(e)
	
(h)	(g)
٣٤ شكل يمثل المسار الحركي لـ HEIAN SHODAN Kata	
٣٥ شكل يمثل المسار الحركي لـ HEIAN NIDAN Kata	
٣٦ شكل يمثل المسار الحركي لـ HEIAN YONDAN Kata	
٣٧ شكل يمثل المسار الحركي لـ HEIAN GODAN Kata	

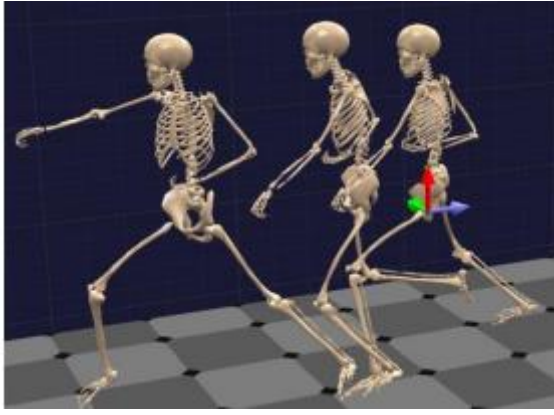
٣٨ التأكيد من نوع البساط من حيث ثباته وعدم حركته أثناء المباراة والفواصل هو مسئولية....
 (e) الحكم (f) القاضي (g) مراقب المباراة (h) المسجل

٣٩ شوشن تعني
 (e) حكم (f) قاضي (g) مسجل (h) ميقاتي

٤٠ أقل مسافة يمكن أن تكون بها إعلانات حول بساط الكوميتيه هي
 (e) ٥٠ سم (f) ١٠٠ سم (g) ١٥٠ سم (h) ٢٠٠ سم

٤١ يرتدي الحكام قميص أبيض
 (e) بأكمام طويلة (f) بأكمام قصيرة (g) جميع ما سبق (h) لا شيء مما سبق

٤٢ يشارك كل فرع من فروع الجمهورية بعدد لاعبين/ لاعبات في بطولة الجمهورية مرحلة (١٠ - تحت ١٨ سنة).
 (e) ٤ (f) ٦ (g) ٨ (h) ١٠



٤٣) يمثل الشكل التالي التسلسل الحركي لمهارة

.....

(h) لاشئ مما سبق (g) Soto Uke (f) Age Uke (e) Gedan Barai

٤٤) تؤدي كاتا لاجتياز اختبار الحزام البرتقالي (٨)
 (e) تاكيو كوشودان (f) هيان شودان (g) جميع ما سبق (h) لاشئ مما سبق

٤٥) عند أداء الكيهون كوميتيه في اختبار الحزام البرتقالي (٧) عند الوقوف يوي لكلا اللاعبين تكون المسافة بينهم

 (e) طول ذراع واحد (f) طول ذراعين (g) جميع ما سبق (h) لاشئ مما سبق

٤٦) تؤدي كاتا لاجتياز اختبار الحزام البرتقالي (٧)
 (e) هيان نيدان (f) هيان شودان (g) جميع ما سبق (h) لاشئ مما سبق

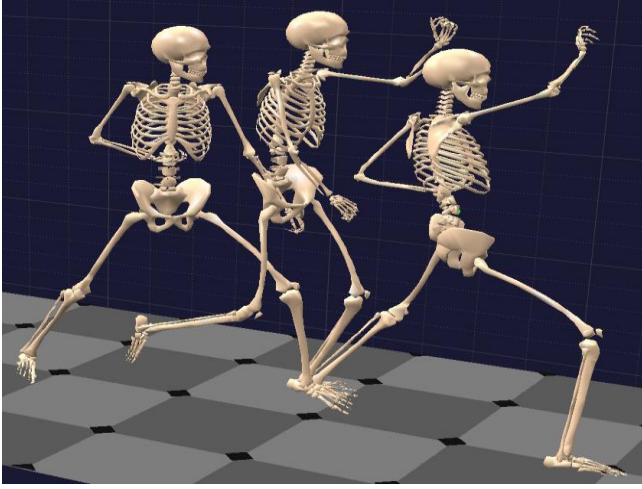
٤٧) يسمح لكل فرع بالاشتراك بعدد فريق في الكاتا الجماعي من هيئات مختلفة في بطولة الجمهورية مرحلة
 (١٠ - تحت ١٨ سنة).
 (e) ٤ (f) ٦ (g) ٨ (h) ١٠



٤٨) يمثل الشكل التالي التسلسل الحركي لمهارة

(h) لاشئ مما سبق (g) Soto Uke (f) Age Uke (e) Gedan Barai

٤٩) يؤدي اللاعب أثناء اختبار الحزام الكاتا "هيان شودان - هيان نيدان - هيان ساندان - هيان يون دان - هيان جودان - تيكي شودان"
 (e) الأزرق (٣) (f) بني (٢) (g) بني (١) (h) الأسود (١دان)



٥٠. يمثل الشكل التالي التسلسل
الحركي لمهارة

(h) لاشئ مما سبق (g) Soto Uke (f) Age Uke (e) Gedan Barai

٥١. في حال قيد لاعب في شهر ديسمبر الماضي فستكون إجمالي الرسوم لاتمام القيد جنيه
(e) ٣٠ (f) ٧٥ (g) ١٥٥ (h) ٢٠٠

٥٢. تؤدى كاتا لاجتياز اختبار الحزام الأصفر (١٠)
(e) تاكيكو كوشودان (f) هيان شودان (g) جميع ما سبق (h) لاشئ مما سبق

٥٣. يؤدي اللاعب أثناء اختبار الحزام الكاتا "هيان شودان - هيان نيدان - هيان ساندان - هيان يوندان"
(e) الأصفر (٩) (f) البرتقالي (٨) (g) الأخضر (٦) (h) الأخضر (٥)

٥٤. عدد أحزمة درجة الكيو
(a) ٥ (b) ٨ (c) ١٠ (d) ١٨

٥٥. رسم اختبار الحزام الأسود الثاني
(e) ١٠٠ (f) ٥٠ (g) ١٥٠ (h) لاشئ مما سبق

٥٦. من وضع القتال من الثبات تؤدى مهارات (ماي جيري - مواشي جيري - يوكو كياجي - يوشيرو واجيري ٣ مرات بالتبادل بالقدم اليمنى واليسرى) في اختبار حزام
(e) الأسود (٢ دان) (f) الأسود (١ دان) (g) بني (١) (h) بني (٢)

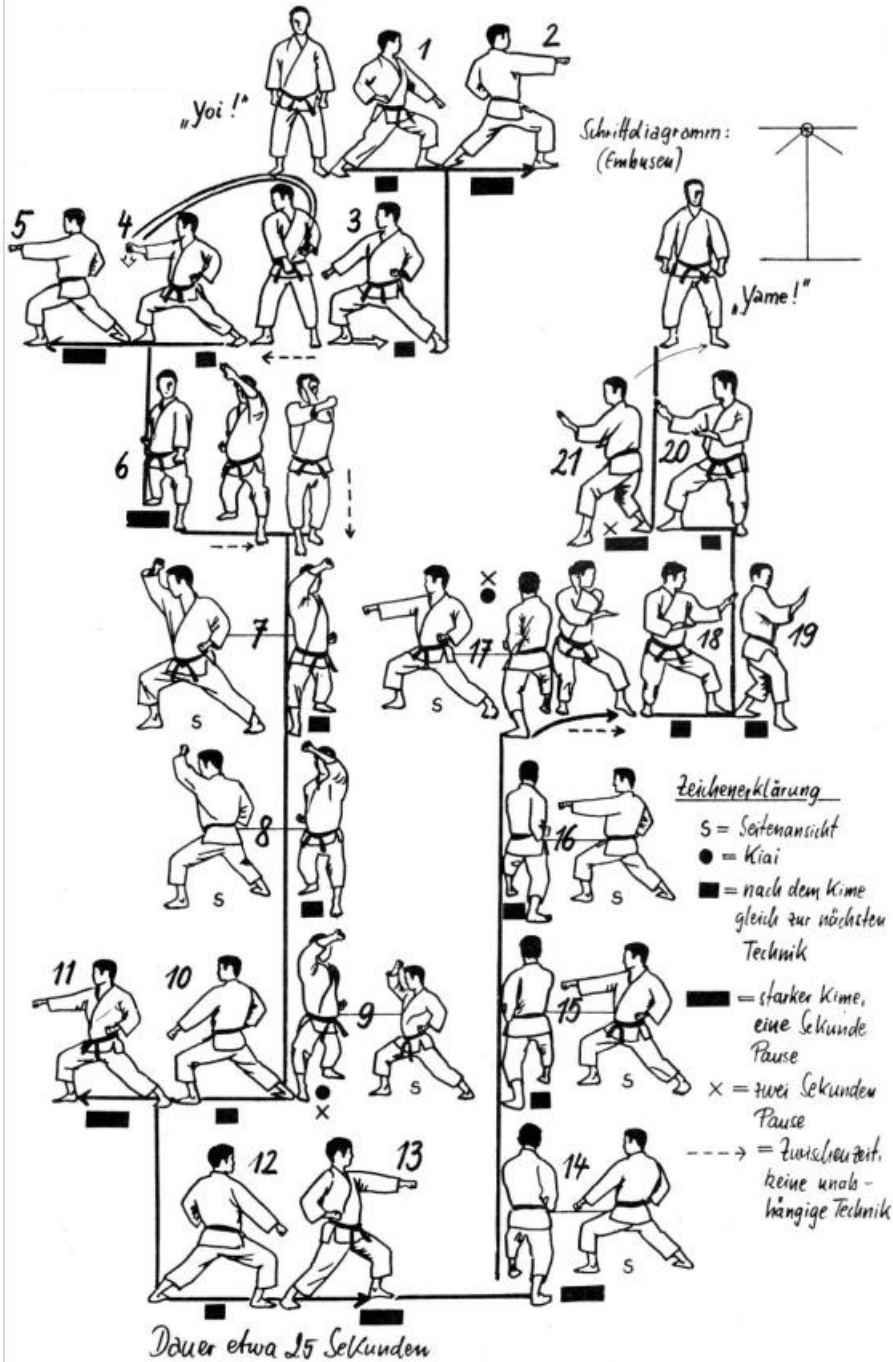
٥٧. يتكون فريق الكاتا الجماعي في بطولة الجمهورية مرحلة (١٠ - تحت ١٨) سنة من (..... لاعبين/ لاعبات).
(e) ٣ (f) ٤ (g) جميع ما سبق (h) لاشئ مما سبق

٥٨. عند قيد لاعب بالاتحاد في شهر يوليو القادم سيتم تحصيل رسوم الاتحاد بقيمة جنيه
(e) ٢٠ (f) ١٠ (g) ٣٠ (h) ٥٠

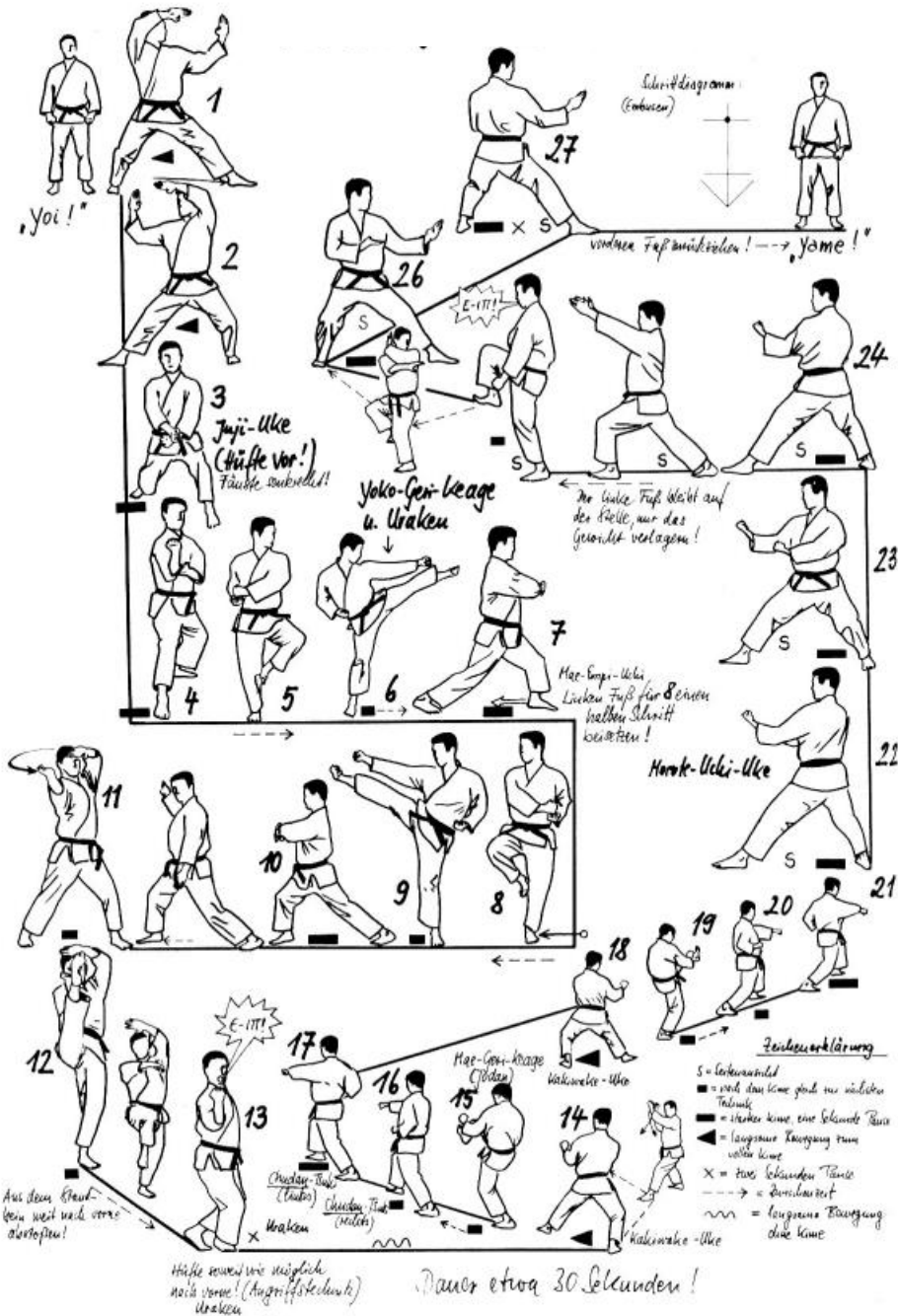
٥٩ عند أداء مهارة الماي جيري في اختبار الحزام البرتقالي (٧) تؤدي من وضع
 (e) جيدان براي (f) كوكوتس شوتو اوكي (g) كيباداتشي (h) جيدان كاكي واكي اوكي

٦٠ يؤدي اللاعب أثناء اختبار الحزام الكاتا "هيان شودان - هيان نيدان - هيان ساندان" فقط
 (e) الأصفر (٩) (f) البرتقالي (٨) (g) الأخضر (٦) (h) الأخضر (٥)
السؤال الثاني:
 ظل الإجابة (A) إذا كانت العبارة صحيحة، وظل الإجابة (B) إذا كانت العبارة خاطئة:

٦١ يمثل الشكل التالي التسلسل الحركي لـ HEIAN SHODAN Kata



٦٢ أضاف الاتحاد بطولة ٩ سنوات كاتا فردي - جماعي وذلك لتنشيط بطولات الكاتا.



٦٦ وفقاً لخطة النشاط الخاص بالاتحاد المصري للكاراتيه تقرر إقامة بطولة الرانك المصري الرابعة للأشبال والناشئين خلال الفترة من ٢٠٢٢/٣/١٧ وحتى ٢٠٢٢/٣/١٩ م.

٦٧ يسمح بلبس النظارات الطبية المعتمدة من الاتحاد ولكن على مسئولية المنافس

٦٨ يمثل الشكل التالي المسار الحركي لـ **TEKKI SHODAN Kata**

٦٩ في حالة لبس اللاعب للشعار الوطني أو علم البلد فإنه يوضع على الجانب الأيسر للبدلة ويكون حجمه ١٠ × ١٠ سم

٧٠ الانسحاب يعني "كيكن"

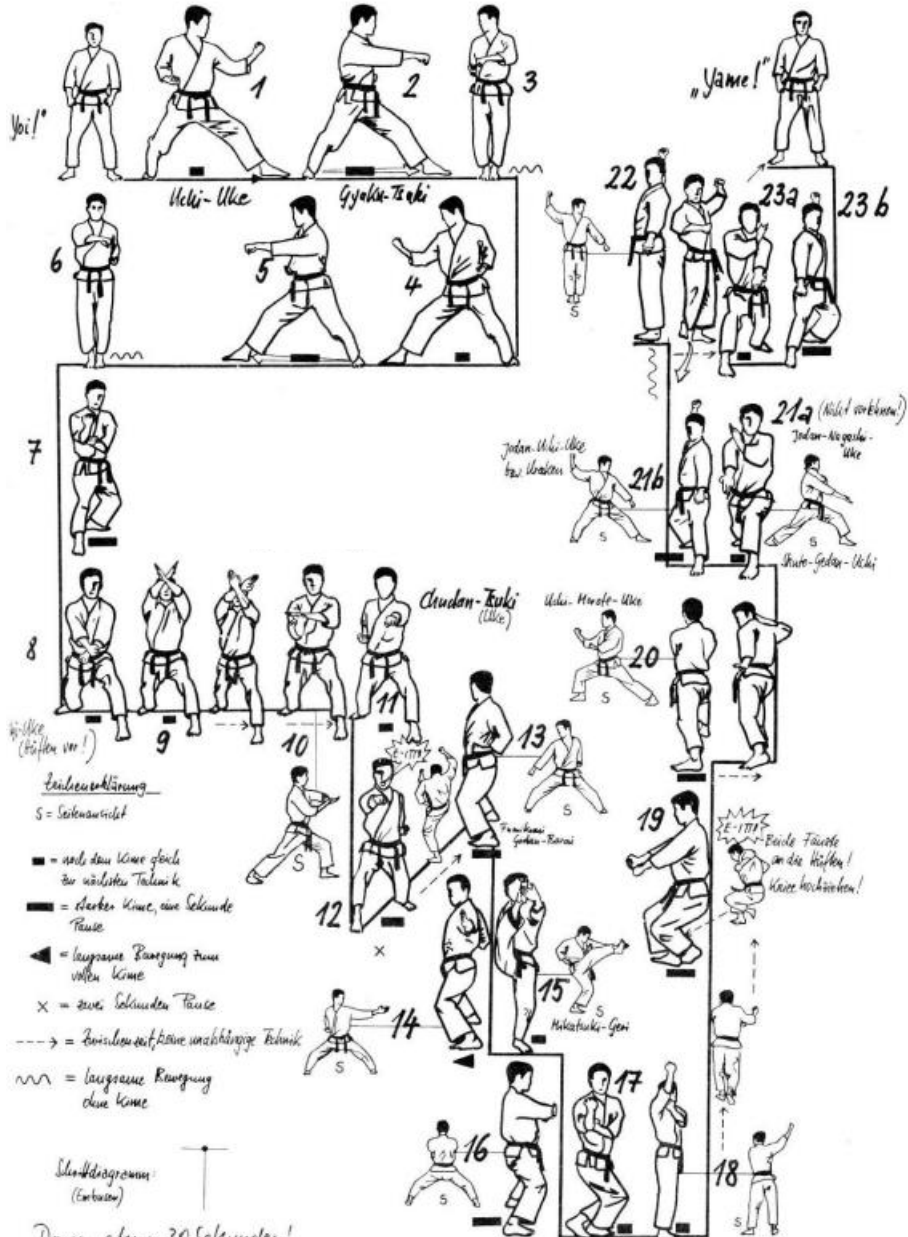
٧١ بطولات الرانك المصري تعتبر من النشاط الرسمي للاتحاد المصري

٧٢ تعتبر كانوداي كاتا ضمن متطلبات الترقى للحزام الأسود ١ دان

٧٣ يجب الا يقل طول أمام بدلة الكوميتيه عن ثلثي طول الساعد

٧٤ يؤدي اللاعب (٥) نزالات قتالية حرة متتالية كل نزال لمدة دقيقتان أثناء اختبار الحزام الأسود (٣ دان)

٧٥ يمثل الشكل التالي التسلسل الحركي لـ **HEIAN SANDAN Kata**



دوامه etwa 30 Sekunden!

Bei 21a und 21b stehen wir bei bei 23a und 23b die Füße nicht bewegen!

- ٧٦) تعتبر بدلة الكوميتيه مخالفة للمعايير في حال تغطيتها لثلاثي الفخذ بعد شدهل حول الخصر.
- ٧٧) يجب أن يكون الحد الأدنى لطول بدلة الكوميتيه عند شدها حول الخصر ساتراً للفخذ ولكن يجب ألا يزيد على ثلاثة أرباع الفخذ
- ٧٨) لا يجوز طي بنطول بدلة الكوميتيه إلى أعلى
- ٧٩) اللاعب (أو) يرتدي الحزام الأزرق
- ٨٠) إذا حضر المنتنافس إلى مكان المباراة وهو لا يرتدي ملابسه بطريقة جيدة يمنح ٦٠ ثانية ليصحح وضعه
- ٨١) يطلق لفظ واكاراتيه لاستئناف اللعب بعد التلاحم
- ٨٢) يطلق لفظ سوزكوتيه لفق التلاحم بين اللاعبين
- ٨٣) في الكوميتيه يجب أن يكون الملعب (البساط) مربع الشكل بمساحة ثمانية أمتار مربعة تقاس من الداخل
- ٨٤) أقصى ارتفاع لملاعب الكوميتيه عن سطح الأرض هو ١٠٠سم
- ٨٥) يجب رسم خط بطول متر وعلى بعد مترين من المنتصف ليكون موقع لحكم الساحة.
- ٨٦) يجب رسم خطين متوازيين طول كل منهما ٥٠سم وعلى بعد متر ونصف من المنتصف
- ٨٧) مراقب المسجلين يجلس على طاولة التسجيل الرسمية بين المسجل والميقاتي
- ٨٨) مراقب المباراة يسمى Arbitrator
- ٨٩) الزي الرسمي للحكام هو بدلة زرقاء جاكيت كحلي بحري ذات صفيين من الأزرار
- ٩٠) يمثل الشكل مهارة KIBA-DACHI



(١٧ درجة)

السؤال الثالث:

أجب عن السؤال الآتي في ورقة إجابتك في نقاط:

لما كان الاتحاد المصري للكاراتيه طبقاً للائحة النظام الأساسي للاتحادات الرياضية رقم ١١٢ لسنة ٢٠٠٨ هو الجهة الوحيدة المنوط به طبقاً لسيادة الدولة التنظيم والإشراف على رياضة الكاراتيه ووضع الأسس والمبادئ والضوابط لتتمشى مع قرارات المجلس القومي للرياضة.

لذا تم وضع لوائح للأندية والمدارس الخاصة وصالات التدريب وأي هيئات أخرى تقوم بمزاولة نشاط الكاراتيه لإعطاء الفرصة للاعبين الراغبين في ممارسة الرياضة بها.

في ضوء هذا الأمر؛ وضغ في نقاط ما يلي:

- أ) الاشتراطات الخاصة بالمكان.
- ب) الشروط اللازمة لمن يرخص له بإنشاء هيئة خاصة.
- ج) شروط المدرب.
- د) مستندات التسجيل الخاصة للاشتراك في بطولة الجمهورية للأكاديميات.



كلية التربية الرياضية
قسم نظريات وتطبيقات رياضات المنازلات

العام الجامعي ٢٠٢١ - ٢٠٢٢ م
الفصل الدراسي الثاني

اسم المقرر	:	تخصص رياضات القسم التطبيقي (كاراتيه)
كود المقرر	:	Tacs11
التاريخ	:	٢٠٢٢/٦/١٤ م
زمن الامتحان	:	٣ ساعات
رقم النموذج	:	٣

بيانات كراسة الأسئلة:

يتكون هذا النموذج من عدد (١٢) ورقة.
الأسئلة مطبوعة على وجه واحد فقط.
يتكون النموذج من عدد (٣) أسئلة:

- ✓ السؤال الأول: ٦٠ مفردة بواقع (٤, ٢٠ درجة).
- ✓ السؤال الثاني: ٣٠ مفردة بواقع (٦, ٧ درجة).
- ✓ السؤال الثالث: ٤ مفردات بواقع (١٧ درجة).

تنبيهات هامة للطالب:

- قم بقراءة جميع الأسئلة جيداً قبل الشروع في الإجابة.
- قم بقراءة الاسئلة بعناية وتركيز.
- لا تتسرع في الإجابة عن الأسئلة.
- استخدم القلم الرصاص في البداية لتحديد الإجابات.
- تأكد من مطابقة رقم السؤال مع رقم الإجابة عند التظليل في ورقة الإجابة الخاصة بك.
- قم بحل الأسئلة المتأكد منها أولاً.
- تأكد من تنظيمك للوقت للإجابة على الأسئلة.
- بعد الانتهاء من الإجابات قم بمراجعة الأسئلة وكأنك تجيب عنها لأول مرة.
- تأكد من صحة إجاباتك بعد المراجعة.
- قم باستخدام القلم الجاف بتظليل الإجابات بصورة نهائية بعد تأكدك من عدم رغبتك في تعديل أي من الإجابات مرة أخرى.
- زمن الامتحان مناسب جداً للإجابة عن الامتحان.

أساتذة المادة

أ.م.د/ أحمد السيد عبدالسلام
د/ عبدالله زنهيم عبدالله

السؤال الأول:

(٢٠,٤ درجة)

اختر الإجابة الصحيحة وظلها بورقة إجابتك:



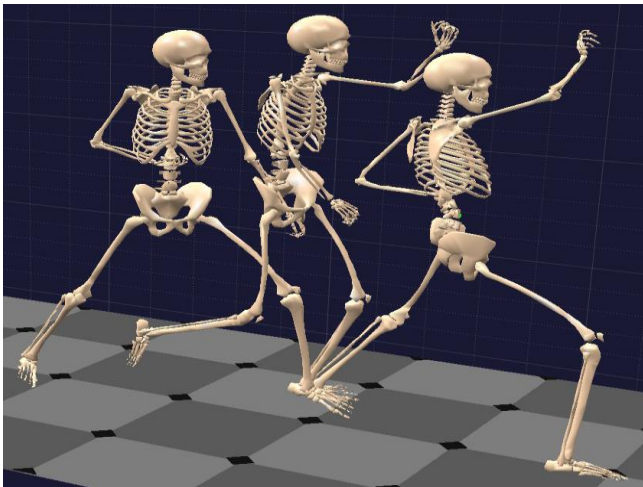
(١) يمثل الشكل التالي التسلسل الحركي لمهارة

(i) Gedan Barai (j) Age Uke (k) Soto Uke (l) لا شيء مما سبق

صنف الأفعال الممنوعة التالية إلى:

(e) الفئة ١	(f) الفئة ٢
-------------	-------------

- (٢) الرميات الفنية الخطرة أو الممنوعة التي تسبب الإصابة
 (٣) الهجمات على الذراعين أو الساقين أو العضء التناسلية والمفاصل وأمشاط القدمين
 (٤) الهجمات بالرأس أو الركبة أو المرفق
 (٥) الخروج المتكرر من ملعب المنافسة



(٦) يمثل الشكل التالي التسلسل الحركي لمهارة

(i) Gedan Barai (j) Age Uke (k) Soto Uke (l) لا شيء مما سبق

(٧) يسمح لكل فرع بالاشتراك بعدد فريق في الكاتا الجماعي من هيئات مختلفة في بطولة الجمهورية مرحلة (١٠ - تحت ١٨ سنة).

(i) ٤ (j) ٦ (k) ٨ (l) ١٠

٨) يؤدي اللاعب أثناء اختبار الحزام الكاتا "هيان شودان - هيان نيدان - هيان ساتدان - هيان يون دان - هيان جودان - تيكي شودان"
 (i) الأزرق (٣) (j) بني (٢) (k) بني (١) (l) الأسود (١دان)

(j)	(i)
(l)	(k)
٩) شكل يمثل مهارة NEKO-ASHI-DACHI	
١٠) شكل يمثل مهارة UCHI-HACHI-JI-DACHI	
١١) شكل يمثل مهارة SANCHIN-DACHI	
١٢) شكل يمثل مهارة HANGETSU-DACHI	

١٣) يتكون فريق الكوميتيه للرجال من عدد
 (i) ٥ (j) ٧ (k) ٤ (l) ٣

١٤) يتكون فريق الكاتا للنساء من عدد
 (i) ٥ (j) ٧ (k) ٤ (l) ٣

١٥) وفقاً لخطة النشاط بالاتحاد المصري للكراتيه تقرر عقد بطولة خلال الفترة من ٢٠٢١/١١/١٨ إلى ٢٠٢١/١١/٢٠
 (i) البطولة الثالثة للرانك المصري ناشئين وناشئات
 (j) بطولة الجمهورية الفردية تحت ١٦، ١٧، ١٨، ٢١ كوميتيه
 (k) البطولة الثالثة للرانك المصري للاشبال
 (l) بطولة الجمهورية للرواد كاتا

(j)	(i)
(l)	(k)
١٦ شكل يمثل مهارة HEIKO-DACHI	
١٧ شكل يمثل مهارة TEI-JI-DACHI	
١٨ شكل يمثل مهارة FUDO-DACHI	
١٩ شكل يمثل مهارة MUSUBI-DACHI	

٢٠ يمثل الشكل التالي التسلسل الحركي لمهارة



(i) Gedan Barai (j) Age Uke (k) Soto Uke (l) لا شيء مما سبق

٢١ طول ضلع ملعب الكوميته مشتملاً منطقة الأمان متر
 (i) ٨ (j) ١٠ (k) ١٢ (l) ١٣

٢٢ شوشن تعني
 (i) حكم (j) قاضي (k) مسجل (l) ميقاتي

(j)	(i)
(l)	(k)
٢٣ شكل يمثل المسار الحركي لـ HEIAN SHODAN Kata	
٢٤ شكل يمثل المسار الحركي لـ HEIAN NIDAN Kata	
٢٥ شكل يمثل المسار الحركي لـ HEIAN YONDAN Kata	
٢٦ شكل يمثل المسار الحركي لـ HEIAN GODAN Kata	

٢٧ أزرار الزي الرسمي للحكام تكون اللون
 (i) نحاسية (j) ذهبية (k) فضية (l) بلاتينية

صنف الأنشطة التالية إلى:

(e) نشاط رسمي	(f) نشاط غير رسمي
---------------	-------------------

- ٢٨ التصفيات المفتوحة للمنتخب القومي.
 ٢٩ بطولات ذوي الهمم.
 ٣٠ بطولات الجمهورية تحت ١٧ سنة وتحت ١٨ سنة كاتا وكوميتيه (شباب وشابات) والتي يشترك بها اللاعبين الفائزين في بطولات الفروع.
 ٣١ بطولات الرواد.
 ٣٢ بطولة الأساتذة للكبار.
 ٣٣ بطولة كأس مصر.
 ٣٤ بطولة الجمهورية العمومي (أندية) فوق ١٨ سنة كاتا وكوميتيه (رجال وأساتد).
 ٣٥ بطولة الجمهورية التي يشترك بها ما لا يقل عن ٦ هيئات مختلفة من مرحلة تحت ١٠ سنوات حتى ١٦ سنة (ناشئين وناشئات) والتي يشترك بها اللاعبين الأوائل الفائزين في بطولات الفروع.

٣٦ يتكون فريق الكوميتيه للنساء من عدد
 (i) ٥ (j) ٧ (k) ٤ (l) ٣

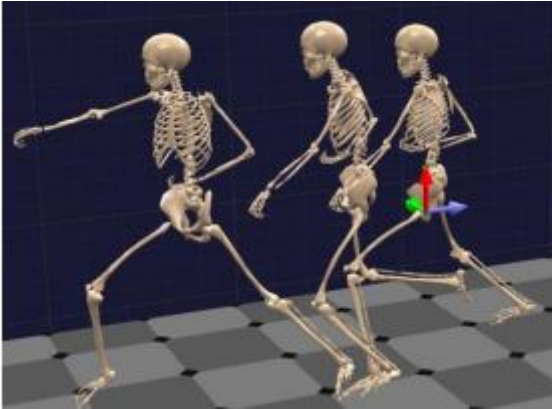
٣٧ يتكون فريق الكاتا للرجال من عدد
 (i) ٥ (j) ٧ (k) ٤ (l) ٣

٣٨) أقل مسافة يمكن أن تكون بها إعلانات حول بساط الكوميتيه هي
(i) ٥٠ سم (j) ١٠٠ سم (k) ١٥٠ سم (l) ٢٠٠ سم

٣٩) يشارك كل فرع من فروع الجمهورية بعدد لاعبين/ لاعبات في بطولة الجمهورية مرحلة (١٠ - تحت (١٨) سنة.
(i) ٤ (j) ٦ (k) ٨ (l) ١٠

٤٠) تؤدي كاتا لاجتياز اختبار الحزام البرتقالي (٧)
(i) هيان نيدان (j) هيان شودان (k) جميع ما سبق (l) لا شيء مما سبق

٤١) عند أداء الكيهون كوميتيه في اختبار الحزام البرتقالي (٧) عند الوقوف يوي لكلا اللاعبين تكون المسافة بينهم
(i) طول ذراع واحد (j) طول ذراعين (k) جميع ما سبق (l) لا شيء مما سبق



٤٢) يمثل الشكل التالي التسلسل الحركي لمهارة
(i) Gedan Barai (j) Age Uke (k) Soto Uke (l) لا شيء مما سبق

٤٣) التأكد من نوع البساط من حيث ثباته وعدم حركته أثناء المباراة والفواصل هو مسئولية....
(i) الحكم (j) القاضي (k) مراقب المباراة (l) المسجل

٤٤) يتكون فريق الكاتا الجماعي في بطولة الجمهورية مرحلة (١٠ - تحت ١٨) سنة من لاعبين/ لاعبات).
(i) ٣ (j) ٤ (k) جميع ما سبق (l) لا شيء مما سبق

٤٥) تؤدي كاتا لاجتياز اختبار الحزام الأصفر (١٠)
(i) تاكيكو كوشودان (j) هيان شودان (k) جميع ما سبق (l) لا شيء مما سبق

٤٦) عند أداء مهارة الماي جيرى في اختبار الحزام البرتقالي (٧) تؤدي من وضع
(i) جيدان براي (j) كوكوتس شوتو اوكي (k) كيباداتشي (l) جيدان كاكي واكي اوكي

٤٧) في حال قيد لاعب في شهر ديسمبر الماضي فستكون إجمالي الرسوم لاتمام القيد جنيه
(i) ٣٠ (j) ٧٥ (k) ١٥٥ (l) ٢٠٠



(j)



(i)



(l)



(k)

٤٨ شكل يمثل مهارة YAMA-TSUKI

٤٩ شكل يمثل مهارة MAWASHI-TSUKI

٥٠ شكل يمثل مهارة HASAMI-TSUKI

٥١ شكل يمثل مهارة AWASE-TSUKI

٥٢ عدد أحزمة درجة الكيو

٨ (b) ٥ (a)

١٨ (d)

١٠ (c)

٥٣) تودی کاتا لاجتياز اختبار الحزام البرتقالي (٨)
(i) تاکیو کوشودان (j) هیان شودان (k) جمیع ما سبق (l) لاشئ مما سبق

٥٤) تکی ساندان کاتا تعتبر إجبارية في اختبار حزام
(i) بني (١) (j) الأسود (١ دان) (k) الأسود (٢ دان) (l) الأسود (٣ دان)

٥٥) یودي اللاعب أثناء اختبار الحزام الكاتا "هیان شودان – هیان نیدان – هیان ساندان" فقط
(i) الأصفر (٩) (j) البرتقالي (٨) (k) الأخضر (٦) (l) الأخضر (٥)

٥٦) یرتدي الحکام قميص أبيض
(i) بأكمام طويلة (j) بأكمام قصيرة (k) جمیع ما سبق (l) لاشئ مما سبق

٥٧) یودي اللاعب أثناء اختبار الحزام الكاتا "هیان شودان – هیان نیدان – هیان ساندان – هیان یوندان"
(i) الأصفر (٩) (j) البرتقالي (٨) (k) الأخضر (٦) (l) الأخضر (٥)

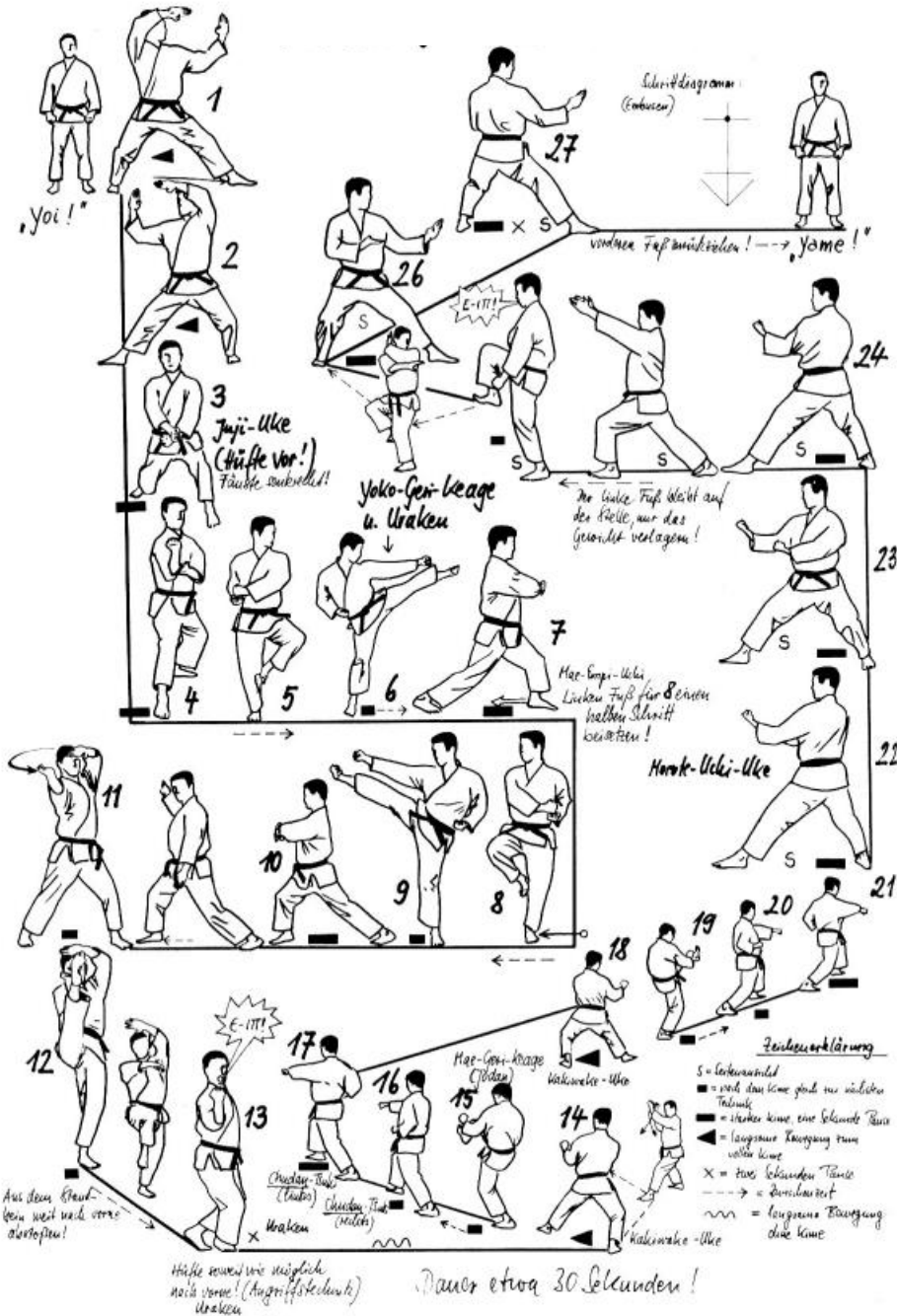
٥٨) رسم اختبار الحزام الأسود الثاني
(i) ١٠٠ (j) ٥٠ (k) ١٥٠ (l) لاشئ مما سبق

٥٩) من وضع القتال من الثبات تودی مهارات (ماي جيري – مواشي جيري – یوکیو کياجي – یوشيرو واجيري ٣ مرات بالتبادل بالقدم اليمنی واليسرى) في اختبار حزام
(i) الأسود (٢ دان) (j) الأسود (١ دان) (k) بني (١) (l) بني (٢)

٦٠) عند قيد لاعب بالاتحاد في شهر يوليو القادم سيتم تحصيل رسوم الاتحاد بقيمة جنيه
(i) ٢٠ (j) ١٠ (k) ٣٠ (l) ٥٠

ظل الإجابة (A) إذا كانت العبارة صحيحة، وظلل الإجابة (B) إذا كانت العبارة خاطئة:

٦١) يمثل الشكل التالي التسلسل الحركي لـ HEIAN NIDAN Kata



٦٢) يجوز عرض بطاقات التعريف الأصلية للجهات الصانعة للبدلة عند الزاوية السفلى اليمنى للبدلة.

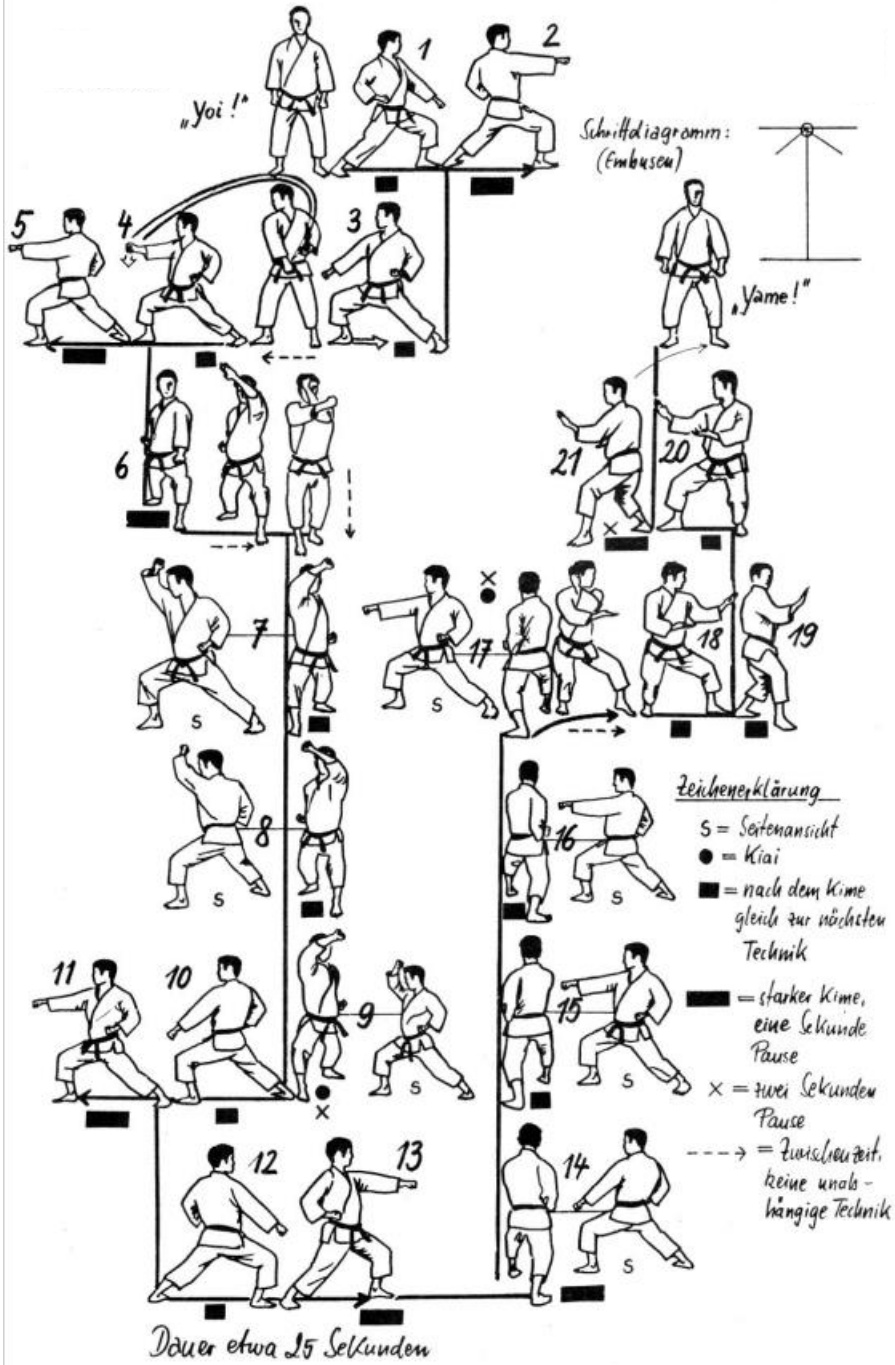
٦٣) وفقاً لخطة النشاط الخاص بالاتحاد المصري للكاراتيه تقرر إقامة بطولة الرانك المصري الرابعة للأشبال والناشئين خلال الفترة من ٢٠٢٢/٣/١٧ وحتى ٢٠٢٢/٣/١٩ م.

٦٤) يجب أن يكون الحد الأدنى لطول بدلة الكوميتيه عند شدها حول الخصر ساتراً للفخذ ولكن يجب ألا يزيد على ثلاثة أرباع الفخذ

٦٥) يجب الا يقل طول أكمام بدلة الكوميتيه عن ثلثي طول الساعد

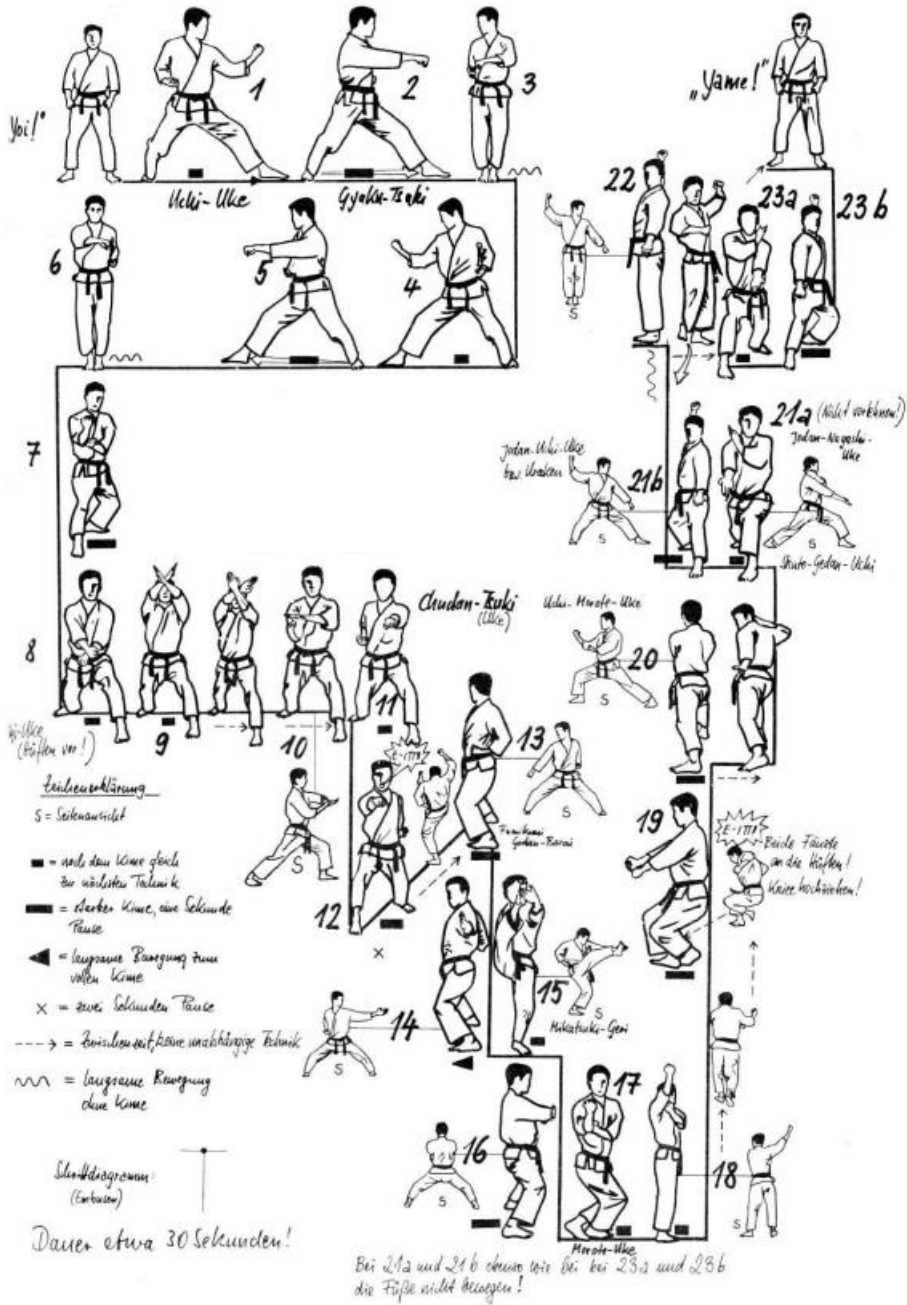
٦٦) تعتبر بدلة الكوميتيه مخالفة للمعايير في حال تغطيتها لثلاثي الفخذ بعد شدها حول الخصر.

٦٧) لا يجوز طي بنطول بدلة الكوميتيه إلى أعلى



- ٦٩ تعتبر كانكوداي كاتا ضمن متطلبات الترقى للحزام الأسود ١ دان
- ٧٠ الزي الرسمي للحكام هو بدلة زرقاء جاكيت كحلي بحري ذات صفين من الأزرار
- ٧١ يؤدي اللاعب (٥) نزالات قتالية حرة متتالية كل نزال لمدة دقيقتان أثناء اختبار الحزام الأسود (٣ دان)
- ٧٢ مراقب المسجلين يجلس على طاولة التسجيل الرسمية بين المسجل والمقاتلي
- ٧٣ أضاف الاتحاد بطولة ٩ سنوات كاتا فردي - جماعي وذلك لتنشيط بطولات الكاتا.
- ٧٤ بطولات الرانك المصري تعتبر من النشاط الرسمي للاتحاد المصري
- ٧٥ مراقب المباراة يسمى Arbitrator
- ٧٦ يطلق لفظ واكاراتيه لاستئناف اللعب بعد التلاحم
- ٧٧ في حالة لبس اللاعب للشعار الوطني أو علم البلد فإنه يوضع على الجانب الأيسر للبدلة ويكون حجمه ١٠ سم × ١٠ سم

٧٨) يمثل الشكل التالي التسلسل الحركي لـ HEIAN SANDAN Kata



٧٩) يمثل الشكل التالي مهارة Shuto-Uchi





- ٨١ يطلق لفظ سوزكوتيه لفك التلاحم بين اللاعبين
٨٢ الانساحب يعنى "كيكن"
٨٣ في الكوميتيه يجب أن يكون الملعب (البساط) مربع الشكل بمساحة ثمانية أمتار مربعة تقاس من الداخل
٨٤ يجب رسم خط بطول متر وعلى بعد مترين من المنتصف ليكون موقع لحكم الساحة.
٨٥ يجب رسم خطين متوازيين طول كل منهما ٥٠سم وعلى بعد متر ونصف من المنتصف
٨٦ يمثل الشكل التالي المسار الحركي لـ **TEKKI SHODAN Kata**
٨٧ يسمح بلبس النظارات الطبية المعتمدة من الاتحاد ولكن على مسئولية المنافس
٨٨ إذا حضر المنتنافس إلى مكان المباراة وهو لا يرتدي ملابسه بطريقة جيدة يمنح ٦٠ ثانية ليصحح وضعه
٨٩ اللاعب (أو) يرتدي الحزام الأزرق
٩٠ أقصى ارتفاع لملاعب الكوميتيه عن سطح الأرض هو ١٠٠سم

(١٧ درجة)

السؤال الثالث:

أجب عن السؤال الآتي في ورقة إجابتك في نقاط:

لما كان الاتحاد المصري للكراتيه طبقاً للائحة النظام الأساسي للاتحادات الرياضية رقم ١١٢ لسنة ٢٠٠٨ هو الجهة الوحيدة المنوط به طبقاً لسيادة الدولة التنظيم والإشراف على رياضة الكاراتيه ووضع الأسس والمبادئ والضوابط لتتمشى مع قرارات المجلس القومي للرياضة.

لذا تم وضع لوائح للأندية والمدارس الخاصة وصالات التدريب وأي هيئات أخرى تقوم بمزاولة نشاط الكاراتيه لإعطاء الفرصة للاعبين الراغبين في ممارسة الرياضة بها.

في ضوء هذا الأمر؛ وضغ في نقاط ما يلي:

- أ) الاشتراطات الخاصة بالمكان.
ب) الشروط اللازمة لن يرخص له بإنشاء هيئة خاصة.
ج) شروط المدرب.
د) مستندات التسجيل الخاصة للاشتراك في بطولة الجمهورية للأكاديميات.

نموذج الإجابة

Model No.	Question No.	Answer
1	1	D
1	2	B
1	3	B
1	4	D
1	5	C
1	6	A
1	7	A
1	8	C
1	9	B
1	10	D
1	11	A
1	12	C
1	13	B
1	14	C
1	15	C
1	16	B
1	17	A
1	18	D
1	19	C
1	20	C
1	21	A
1	22	A
1	23	B
1	24	B
1	25	C
1	26	D
1	27	A
1	28	B
1	29	C
1	30	D
1	31	C
1	32	B
1	33	B
1	34	A
1	35	B
1	36	B
1	37	B
1	38	A
1	39	A
1	40	D

Model No.	Question No.	Answer
1	41	A
1	42	B
1	43	C
1	44	A
1	45	D
1	46	C
1	47	D
1	48	D
1	49	A
1	50	B
1	51	B
1	52	A
1	53	D
1	54	D
1	55	D
1	56	B
1	57	A
1	58	C
1	59	C
1	60	A
1	61	A
1	62	B
1	63	A
1	64	A
1	65	B
1	66	B
1	67	B
1	68	A
1	69	A
1	70	B
1	71	A
1	72	B
1	73	A
1	74	A
1	75	A
1	76	A
1	77	B
1	78	B
1	79	A
1	80	A
1	81	B
1	82	B

Model No.	Question No.	Answer
1	83	A
1	84	B
1	85	B
1	86	A
1	87	B
1	88	B
1	89	A
1	90	A
2	1	C
2	2	B
2	3	A
2	4	D
2	5	C
2	6	A
2	7	A
2	8	B
2	9	B
2	10	A
2	11	C
2	12	D
2	13	A
2	14	B
2	15	B
2	16	B
2	17	A
2	18	B
2	19	B
2	20	B
2	21	A
2	22	A
2	23	D
2	24	B
2	25	B
2	26	D
2	27	A
2	28	C
2	29	D
2	30	C
2	31	D
2	32	C
2	33	C
2	34	B

Model No.	Question No.	Answer
2	35	D
2	36	C
2	37	A
2	38	A
2	39	A
2	40	B
2	41	B
2	42	C
2	43	D
2	44	B
2	45	A
2	46	C
2	47	A
2	48	C
2	49	A
2	50	B
2	51	C
2	52	D
2	53	D
2	54	C
2	55	D
2	56	A
2	57	B
2	58	D
2	59	D
2	60	C
2	61	A
2	62	A
2	63	A
2	64	B
2	65	A
2	66	A
2	67	B
2	68	A
2	69	A
2	70	A
2	71	B
2	72	A
2	73	B
2	74	B
2	75	B
2	76	B

Model No.	Question No.	Answer
2	77	A
2	78	A
2	79	A
2	80	A
2	81	B
2	82	B
2	83	B
2	84	A
2	85	B
2	86	B
2	87	A
2	88	A
2	89	B
2	90	B
3	1	A
3	2	A
3	3	A
3	4	B
3	5	B
3	6	B
3	7	A
3	8	A
3	9	C
3	10	D
3	11	A
3	12	B
3	13	B
3	14	D
3	15	C
3	16	B
3	17	D
3	18	A
3	19	C
3	20	C
3	21	C
3	22	A
3	23	B
3	24	D
3	25	C
3	26	A
3	27	C
3	28	B

Model No.	Question No.	Answer
3	29	B
3	30	A
3	31	B
3	32	B
3	33	B
3	34	A
3	35	A
3	36	C
3	37	D
3	38	B
3	39	C
3	40	C
3	41	A
3	42	D
3	43	A
3	44	B
3	45	D
3	46	D
3	47	C
3	48	B
3	49	A
3	50	D
3	51	C
3	52	C
3	53	B
3	54	D
3	55	C
3	56	B
3	57	D
3	58	D
3	59	A
3	60	D
3	61	B
3	62	A
3	63	A
3	64	A
3	65	B
3	66	B
3	67	A
3	68	A
3	69	A
3	70	B

Model No.	Question No.	Answer
3	71	B
3	72	A
3	73	A
3	74	B
3	75	A
3	76	B
3	77	A
3	78	B
3	79	A
3	80	B
3	81	B
3	82	A
3	83	B
3	84	B
3	85	B
3	86	A
3	87	B
3	88	A
3	89	A
3	90	A

أ) الاشتراطات الخاصة بالمكان.

١. مكان يصلح لممارسة الكاراتيه مسطح بمستوى لا يقل مساحته عن 10×10 م ولا يقل ارتفاعه عن ٢٧٠١ سم به بساط كاراتيه.
٢. جيد التهوية والإضاءة ويراعى فيه الشروط الصحية.
٣. ملحق به أماكن تخلع الملابس ودورات المياه.
٤. مستوفي لشروط الأمان طبقاً لتعليمات الإدارة المحلية التابع لها المكان.
٥. به وسائل للإسعافات الأولية.
٦. مرخص له أو داخل مكان مرخص له من الجهات المعنية.

ب) الشروط اللازمة لمن يرخص له بإنشاء هيئة خاصة.

١. ألا يكون عضو بمجلس إدارة الاتحاد.
٢. ألا يكون عضواً بأحد فروع الاتحاد.
٣. ألا يكون موظف بالاتحاد.
٤. ألا يكون عاملاً في مجال التحكيم بالاتحاد.

ج) شروط المدرب.

١. أن يكون مسجل بالاتحاد كمدرب ومسدد اشتراكه السنوي.
٢. أن يكون عضواً بنقابة المهن الرياضية.
٣. أن يكون حاصلأعلى موافقة كتابية (تصريح عمل في الهيئات الخاصة) من الاتحاد المصري للكاراتيه.

د) مستندات التسجيل الخاصة للاشتراك في بطولة الجمهورية للأكاديميات.

١. عقد إيجار موثق خاص بالمكان أو عقد تملك.
٢. صورة حديثة من السجل التجاري.
٣. صورة البطاقة الضريبية الإلكترونية.
٤. ترخيص الهيئة في نقابة المهن الرياضية.