

## دليل إختبارات القدرات المؤهلة للإلتحاق بكلية التربية الرياضية - جامعة بنها

للعام الجامعى ٢٠٢٤ / ٢٠٢٥م

### ❖ الإرشادات العامة

- ١- ممنوع منعا باتا الحضور بالتليفون المحمول أو أي أجهزة إلكترونية وغير مسموح نهائيا بدخولها للاختبارات ويعتبر الطالب غير لائق إذا وجد معه تليفون محمول حتى وان كان مغلق أو أي أجهزة إلكترونية أخرى.
- ٢- تواجد الطلاب المتحقين بالإختبارات فى اليوم المحدد للإختبار بمقر الكلية بكفر سعد فى تمام الساعة السادسة صباحا.
- ٣- يعرف الطالب نتيجة اختبار القدرات من خلال موقع التنسيق فقط والكلية غير مسئولة عن أى معلومات من خلال مواقع غير رسمية أو صفحات على وسائل التواصل الاجتماعى والرد على أى استفسارات يكون من خلال شئون الطلاب بالكلية أو كنترول القدرات.
- ٤- غير مسموح لأولياء الأمور بدخول الكلية، ومسموح فقط دخول الطلاب.
- ٥- ممنوع نهائيا تصوير الاختبار ويعتبر الطالب غير لائق فى اختبارات القدرات فى حالة تصوير أى اختبار أو نشره بأي وسيلة رقمية أو غير الرقمية.
- ٦- فى حالة تخلف الطالب عن موعد اختبار القدرات على الطالب الرجوع لكنترول القدرات لتحديد ميعاد اخر بعد التقدم بعذر تقبله الكلية على أن يكون ذلك خلال المواعيد المحددة من قبل مكتب التنسيق
- ٧- عدم إرتداء الطالبات أى حلى أو مشغولات ذهبية ولا بد من توافر حسن المظهر ( عدم وضع مساحيق على الوجه - تقصير الأظافر ).
- ٨- الحضور بالملابس الرياضية المناسبة لإختبارات التربية الرياضية وبيانها كالتالى:-
  - الطلاب (فانلة بدون أكمام - بنطلون قصير (شورت) - حذاء خفيف - شراب قصير أبيض - لباس بحر (مايوه).
  - الطالبات (بلوزة - بنطلون تدريب - حذاء خفيف - شراب قصير أبيض - لباس بحر (مايوه).
  - يفضل حضور الطلاب مرتدين بدلة التدريب ( Training Suit )
- ٩- شروط النجاح فى الإختبارات حصول الطالب/ الطالبة على نسبة ٦٠% على الأقل من إجمالى درجات جميع الإختبارات كشرط للنجاح. بشرط أن يكون لائق فى اختبارات الطول والوزن والطبى المبدئى والقوام والشخصى
- ١٠- بالنسبة للطلاب اللانقين يتوجهون للفحص الطبى بالقومسيون الطبى العام وذلك فى الميعاد المحدد من قبل الكلية وسوف يتم نشر مواعيد القومسيون الطبى للطلاب لاحقاً على موقع كلية التربية الرياضية - جامعة بنها.

### ❖ طريقة التسجيل لطلاب الثانوية العامة العام الدراسي ٢٠٢٣/٢٠٢٤ م:-

- ١- يقوم الطالب/ الطالبة بالدخول الى موقع التنسيق الإلكتروني على شبكة الإنترنت من خلال الرابط [www.tansik.egypt.gov.eg](http://www.tansik.egypt.gov.eg) ثم يدخل إلى صفحة تسجيل اختبارات القدرات على الموقع.
- ٢- يبدأ الطالب/ الطالبة عملية التسجيل لأداء اختبارات القدرات باستخدام الرقم القومي ، ورقم الجلوس
- ٣- يقوم الطالب/ الطالبة بطباعة إيصال التسجيل والتوجه به إلى مقر الكلية بكفر سعد في التاريخ المحدد وذلك في تمام الساعة الثامنة صباحا.
- ٤- تقوم إدارة الكلية بتحديد موعد وتاريخ إختبار القدرات للطلاب/ الطالبة خلال الفترة المقررة لإجراء الإختبارات.

### ❖ المستندات المطلوبة والرسوم المقررة لطلاب الثانوية العامة العام الدراسي ٢٠٢٣/٢٠٢٤ م:-

- ✓ إيصال التسجيل وعدد (١) صورة منه.
- ✓ أصل وصورة من رقم الجلوس للثانوية العامة.
- ✓ أصل وصورة من كلا من بطاقة الرقم القومي أو شهادة ميلاد حديثة.
- ✓ عدد (٦) صورة شخصية مقاس ٦×٤ حديثة.
- ✓ شهادات التفوق الرياضي في حالة وجودها.
- ✓ فيزا دفع الكتروني لدفع المبلغ الخاص بالاختبارات
- ✓ الرسوم المقررة من المجلس الأعلى للجامعات (٦٥٠ جنيه)

### ❖ شروط التقدم للإختبارات لطلاب الثانوية العامة (سنوات سابقة) العام الدراسي ٢٠٢٢/٢٠٢٣ م:-

- أن يكون الطالب مقيدا بالكلية أو المعهد التي يرغب في نقل قيده منها وليس مفصولا
- أن يكون من الطلاب الحاصلين على الثانوية العامة ومستوفى الحد الأدنى للقبول بالكلية وهو (طلاب الشعبة العلمية بنين ٢٠٥ درجة / بنات ٢٠٨,٥ درجة) (طلاب الشعبة الادبية بنين ٢٤٠ درجة / بنات ٢٤٢,٥ درجة)
- يطبق على هؤلاء الطلاب نفس الاجراءات الادارية والرسوم المالية المقررة على الطلاب الجدد
- في حالة استيفاء الشروط السابقة على الطالب التوجه إلى مقر الكلية بكفر سعد (شئون الطلاب ) في تمام الساعة التاسعة صباحا

### ❖ شروط التقدم للإختبارات لطلاب الثانوية العامة (سنوات سابقة) العام الدراسي ٢٠٢٢/٢٠٢٣ م:-

- شهادة قيد من الكلية أو المعهد المقيد به الطالب
- صورة طبق الأصل من استمارة الثانوية العامة
- أصل وصورة من كلا من بطاقة الرقم القومي أو شهادة ميلاد حديثة.
- عدد (٦) صورة شخصية مقاس ٦×٤ حديثة.
- شهادات التفوق الرياضي في حالة وجودها.
- الرسوم المقررة من المجلس الأعلى للجامعات (٦٥٠ جنيه)
- فيزا دفع الكتروني لدفع المبلغ الخاص بالاختبارات

## ❖ نظام الإختبارات:-

### ✓ اليوم الأول للبنين :-



١- الكشف الطبي المبدي (يقوم به اطباء متخصصون ) بغرض الكشف عن سلامة القلب والصحة العامة للطالب لأداء الاختبارات (لائق/ غير لائق).

٢- قياس الطول بحيث لا يقل عن (١٦٥) سم للطالب ، والوزن حيث يراعى العلاقة بين الطول والوزن طبقا لمعايير علمية تراعيها اللجنة (لائق/ غير لائق).

٣- إختبار القوام للكشف عن العيوب والإحترافات القوامية المختلفة (لائق/ غير لائق).

### الإختبار الشخصي

ويتضمن (النطق - السمع - الصوت - المظهر - المعلومات - الإتجاهات - الشخصية) (لائق/ غير لائق).

### ✓ اليوم الثاني للبنين :-



### ١. إختبار المهارة الرياضية:-

وتقدر درجة المهارة من (٤٠ درجة) يكون الإختبار في نشاط رياضي يختاره الطالب ولا يدخل فيه ١٠٠ م عدو، ٨٠٠ م جرى للطلاب لإختبار مهارة ألعاب القوى

### ٢. الإختبارات الرياضية للبنين من (٦٠ درجة)

#### ✓ الإختبار الأول:-

إختبار السرعة (العدو ١٠٠ متر) بالزمن (١٠ درجات)

#### ✓ الإختبار الثاني:-

إختبار تحمل قوة (الشد على العقلة) بالعدد (١٠ درجات)

#### ✓ الإختبار الثالث:-

إختبار قدرة الرجلين (الوثب الطويل من الثبات) بالمسافة (١٠ درجات)

#### ✓ الإختبار الرابع:-

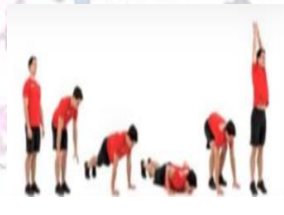
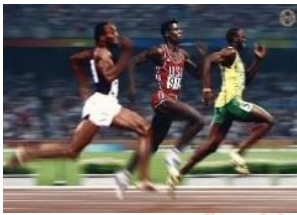
إختبار المرونة (ثنى الجذع أماما ولأسفل لأقصى مدى ممكن) بالمسافة (١٠ درجات)

#### ✓ الإختبار الخامس:-

إختبار الرشاقة ( الانبطاح المائل من الوقوف ) تكرارات (١٠ درجات)

#### ✓ الإختبار السادس:-

إختبار التحمل (الجرى ٨٠٠ م) بالزمن (١٠ درجات)





## ❖ تابع نظام الإختبارات :-

### اليوم الأول للبنات :-



١- الكشف الطبي المبدئي (يقوم به اطباء متخصصون )  
بغرض الكشف عن سلامة القلب والصحة العامة للطلاب  
لأداء الاختبارات (لائق/ غير لائق).



٢- قياس الطول بحيث لا يقل عن (١٥٥) سم للطالبة ،  
والوزن حيث يراعى العلاقة بين الطول والوزن طبقا  
لمعايير علمية تراعيها اللجنة (لائق/ غير لائق).



٣- إختبار القوام  
للكشف عن العيوب والانحرافات القوامية المختلفة (لائق/  
غير لائق).



٤- الإختبار الشخصي  
ويتضمن (النطق - السمع - الصوت - المظهر -  
المعلومات - الإتجاهات - الشخصية) (لائق/ غير لائق).

### اليوم الثانى للبنات :-



#### ١- ختبار المهارة الرياضية :-

وتقدر درجة المهارة من (٤٠ درجة) يكون الاختبار في  
نشاط رياضي تختاره الطالبة ولا يدخل فيه ٥٠ م عدو،  
٦٠٠ م جرى للطالبات لاختبار مهارة ألعاب القوى

#### ٢- الاختبارات الرياضية للبنات من (٦٠ درجة)

##### ✓ الإختبار الاول:

إختبار السرعة (العدو ٥٠ متر) بالزمن (١٠ درجات)

##### ✓ الإختبار الثانى:

إختبار الرشاقة (الجرى المتعرج بين ٥ قوائم) بالزمن  
(١٠ درجات)

##### ✓ الإختبار الثالث:

إختبار المرونة (ثنى الجذع أماما أسفل) بالمسافة (١٠ درجات)

##### ✓ الإختبار الرابع:

إختبار قدرة الرجلين (الوثب العريض من الثبات) بالمسافة  
(١٠ درجات)

##### ✓ الإختبار الخامس:

إختبار التوافق (الدوائر المرقمة) بالزمن (١٠ درجات)

##### ✓ الإختبار السادس:

إختبار الجلد الدورى التنفسى (الجرى ٦٠٠ م) بالزمن  
(١٠ درجات)

